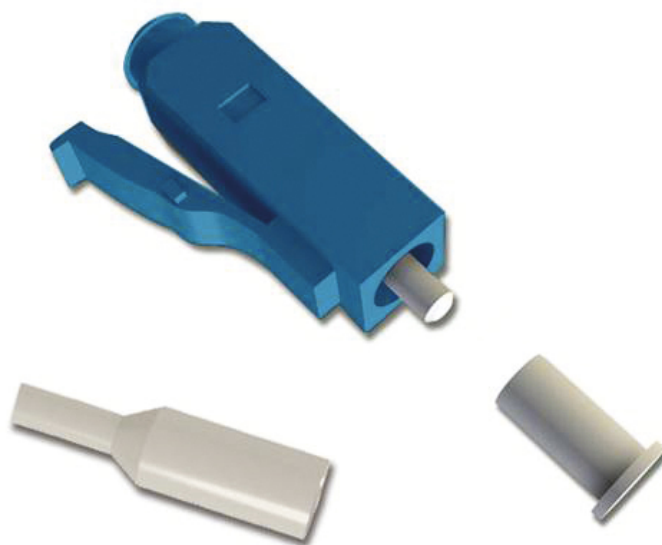


48SMCLCS

Connecteur optique LC Simplex Monomode - Sachet de 6

DESCRIPTION

Connecteur étanche IP67 série ODVA LC Duplex multimode.
Les connecteurs ODVA sont des connecteurs de nouvelle génération pour les applications de station telecom sans fil (WCDMA/TD-SCDMA/CDMA200/Wi-MAX/GSM) pouvant répondre aux exigences de la FTTA (fibre jusqu'au sommet de la tour).



AVANTAGES

- Raccordement direct sur fibre en structure serrée
- Connecteur UPC



CONSTRUCTION & PERFORMANCES TECHNIQUES

Type de produit	48xMCyyyzz
Couleur	Bleu
Nombre de Fibres Optiques	1
Type Connectique Optique	LC Simplex
Couleurs disponibles connectique optique	Bleu
Nature corps	Composite
Poids Brute Scanné de l'US (g/km)	0.05

CARACTÉRISTIQUES ÉLECTRIQUES

Performance Optique	Monomode
Insertion loss	< 0,3dB
Return Loss	PC/UPC: > 25 dB / APC: > 55 dB

CARACTÉRISTIQUES DE TRANSMISSION

Norme de transmission de données	EN 50173, ISO 11801-1 et TIA 568-3.D
Rapport de test	Non

CARACTÉRISTIQUES MÉCANIQUES

Type de polissage	Multimode: PC / Monomode: UPC
-------------------	-------------------------------

CARACTÉRISTIQUES ENVIRONNEMENTALES

Conformité RoHS	Conforme RoHS
Normes	- ISO 11801 Ed3 - TIA 568-3.D - IEC 61754-20 - TIA/EIA 604.10
Norme Composant	IEC 61754-4, IEC 61754-20

INFORMATIONS COMPLÉMENTAIRES

REF	48SMCLCS
Photo collection SKU	48smclcsx_hd
Marques	MMC
Photo collection modèle	48mmclcdx_hd
Gamme produit	Multimedia Connect
Conditionnement Produit	Sachet