

48SMTLCQ

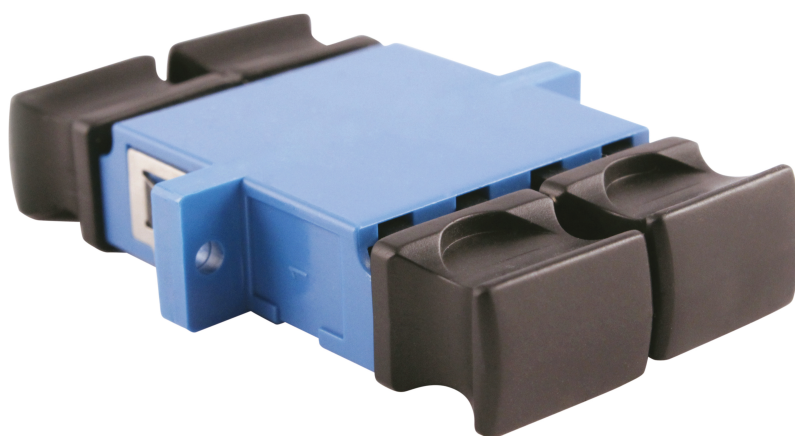
Traversée optique LC quad monomode
fixation avec vis



DESCRIPTION

Les traversées LC Quad monomode permettent l'interconnexion de 2 brins de transmission optiques sur un seul et même port.

- Corps en composite de couleur bleu.
- Férule en zirconium
- Concentricité 0,004 mm
- Diamètre extérieur du centrage : 1,25 mm +/- 0,001 mm



AVANTAGES

Universalité : adaptable avec tous les ports optiques LC du marché,

Modularité : fixation par vis ou par clip.



Mise à jour le: 19/12/2025

Ce document est confidentiel, et à la propriété d'ADALTRA. ADALTRA possède un copyright et le document ne doit être ni copié ni modifié sous aucune autre forme, complètement ou en partie sans permission écrite d'ADALTRA. Les caractéristiques portées sur ce document ne sont pas contractuelles et sont susceptibles d'être modifiées sans préavis.

CONSTRUCTION & PERFORMANCES TECHNIQUES

Type de produit	48xMTyyyyy
Couleur	Bleu
Nombre de Fibres Optiques	4
Type Connectique Optique	LC Quad
Longueur Produit (mm)	26 mm
Couleurs disponibles connectique optique	Bleu
Nature corps	Composite
Poids Brute Scanné de l'US (g/km)	0,10

CARACTÉRISTIQUES ÉLECTRIQUES

Performance Optique	Monomode
Insertion loss	< 0,20 dB

CARACTÉRISTIQUES DE TRANSMISSION

Norme de transmission de données	EN 50173, ISO 11801-1 et TIA 568-3.D
Rapport de test	Non

CARACTÉRISTIQUES ENVIRONNEMENTALES

Conformité RoHS	Conforme RoHS
Normes	- IEC 61754-20
Norme Composant	IEC 61754-20, IEC 61754-4

INFORMATIONS COMPLÉMENTAIRES

REF	48SMTLCQ
Photo collection SKU	48smtlcq_hd
Pictogramme	interieur
Marques	MMC
Photo collection modèle	48mmtlcq_hd
Gamme produit	Multimedia Connect
Conditionnement Produit	Sachet