

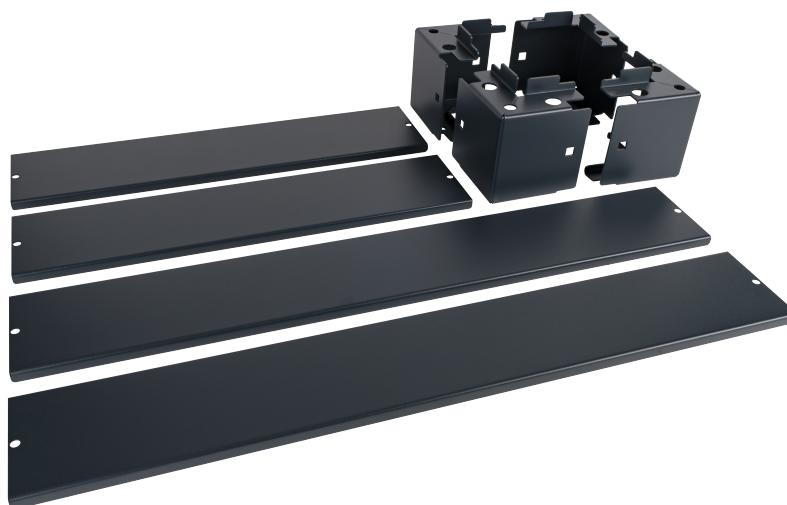
AC68PLINTH100

Socle pour baie hauteur 100mm  
600x800mm



## DESCRIPTION

Ce socle de hauteur 100 mm pour baie Technic, est équipé de 4 panneaux et de 4 angles emboîtables. Il est livré démonté. Le socle est composé de tôle acier épaisseur 2 mm pour l'angle, tôle acier épaisseur 1 mm pour le panneau, et de peinture époxy RAL 7016. Un kit de visserie est fourni.



## AVANTAGES

- Permet une réhausse de la baie



Mise à jour le: 19/12/2025

Ce document est confidentiel, et à la propriété d'ADALTRA. ADALTRA possède un copyright et le document ne doit être ni copié ni modifié sous aucune autre forme, complètement ou en partie sans permission écrite d'ADALTRA. Les caractéristiques portées sur ce document ne sont pas contractuelles et sont susceptibles d'être modifiées sans préavis.

**CONSTRUCTION & PERFORMANCES TECHNIQUES**

Type de produit	ACxxxPLINTH100
Couleur	Gris RAL 7016
Capacité de Charge (Kg)	1000 kg
Dimensions L x P x h (mm)	100 x 600 x 800
Type de matériau	Acier
Poids Brute Scanné de l'US (g/km)	4

**INFORMATIONS COMPLÉMENTAIRES**

REF	AC68PLINTH100
Photo collection SKU	AC68PLINTH100_HD
Pictogramme	charge_1000_kg
Marques	MMC
Photo collection modèle	acxxplinth100_hd
Gamme produit	Multimedia Connect
Conditionnement Produit	Carton de 1