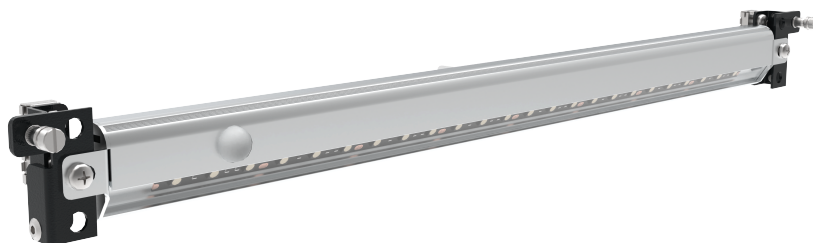


ACBLED

Bandeau LED 19" pour baie

DESCRIPTION

Le bandeau LED 19" est un dispositif d'éclairage conçu pour les baies de brassage et armoires réseau standard. Il s'installe facilement sur les rails de 19", offrant une lumière brillante et uniforme pour une gestion efficace des équipements.



AVANTAGES

- Économie d'énergie : Le capteur de mouvement permet au bandeau LED de s'allumer uniquement lorsque quelqu'un est présent, réduisant ainsi la consommation d'énergie.
- Installation facile : Le bandeau LED s'installe facilement dans les baies de 19 pouces et fonctionne automatiquement, éliminant le besoin d'un interrupteur manuel.
- Efficacité opérationnelle : Il offre une illumination uniforme et



Mise à jour le: 22/12/2025

Ce document est confidentiel, et à la propriété d'ADALTRA. ADALTRA possède un copyright et le document ne doit être ni copié ni modifié sous aucune autre forme, complètement ou en partie sans permission écrite d'ADALTRA. Les caractéristiques portées sur ce document ne sont pas contractuelles et sont susceptibles d'être modifiées sans préavis.

CONSTRUCTION & PERFORMANCES TECHNIQUES

Couleur	Gris anthracite RAL 7016
Hauteur en U (mm)	1U
Format pouce	19"
Dimensions L x P x h (mm)	44,45 x 513 x 17,1
Type de matériau	Aluminium
Poids Brute Scanné de l'US (g/km)	0,56

INFORMATIONS COMPLÉMENTAIRES

REF	ACBLED
Photo collection SKU	ACBLED_FRONT_HD
Marques	MMC
Photo collection modèle	ACBLED_FRONT_HD
Gamme produit	Multimedia Connect
Conditionnement Produit	Carton de 1