

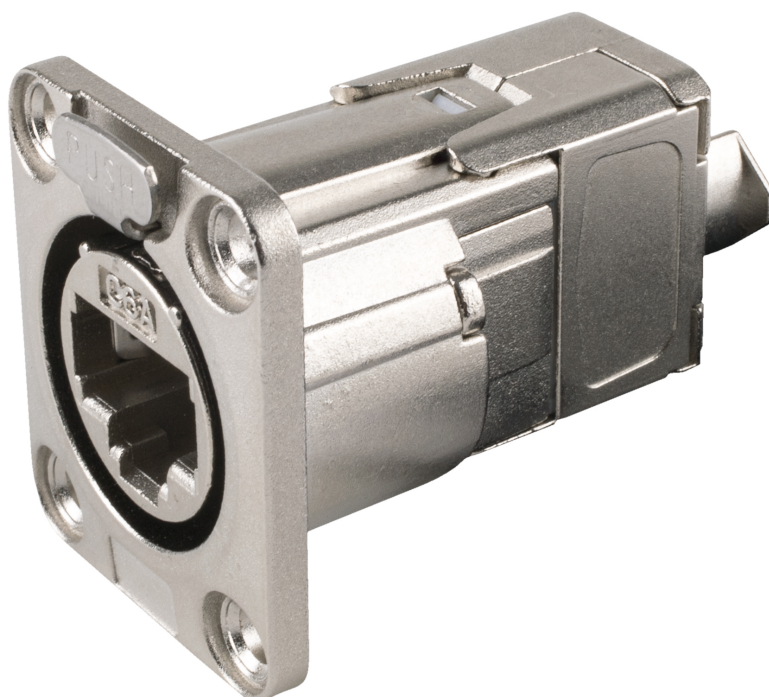
AUDIOLANEMB6A

Embase série D femelle sans outil RJ45
Cat6a blindée



DESCRIPTION

Le connecteur AUDIOLANEMB6A est un connecteur RJ45 Cat6a blindé 360° qui convient au câblage pour la transmission des données en 10/100/1000 Mbit et 10 Gbit. le câblage se fait sans outils. De format série D, il convient parfaitement aux panneaux et boîtiers de scène.



AVANTAGES

- Type RJ45 à blindage 360°
- Installation facile, rapide, fiable et confortable sans aucun outil
- Série D (vis fournies)



CONSTRUCTION & PERFORMANCES TECHNIQUES

Type de produit	AUDIOLANEMB6Ax
Couleur	Argent
Format connecteur	RJ45
Nature corps	Zamac
Blindage	Blindé 360°
Type de Codage	Code couleur 568 A et B
Diamètre min câble compatible (mm)	550
Type inserteur	Peigne de câblage
Matière capot	Zamac
Reprise de masse	Oui
Type de câble compatible	Rigide et souple
Type de jauge compatible	AWG 22 - 26 conducteur monobrin / AWG23 - 27 conducteur multibrins
Diamètre max câble compatible (mm)	750

CARACTÉRISTIQUES ÉLECTRIQUES

Puissance admissible (W)	90 W
Résistance de contact	< 20 m?
Tension utilisation (V)	< 72 Vdc
PoE type	IEC 802.3bt (4PPoE)
Tension de service (V)	> 1000 Vdc contact à contact

CARACTÉRISTIQUES DE TRANSMISSION

Catégorie de performance	Catégorie 6A
Norme de transmission de données	ISO / IEC 11801 Ed3 Class Ea

CARACTÉRISTIQUES MÉCANIQUES

Cycle d'insertion (Nb)	> 750
------------------------	-------

CARACTÉRISTIQUES ENVIRONNEMENTALES

Indice de Protection	IP20
Conformité RoHS	Conforme RoHS
Température de fonctionnement	-10°C à +60°C
Norme Composant	IEC 60603-7-51

INFORMATIONS COMPLÉMENTAIRES

REF	AUDIOLANEMB6A
Photo collection SKU	audiolanemb6a_1_hd

INFORMATIONS COMPLÉMENTAIRES

Pictogramme	4p_poe
Garantie Système (an)	Aucune
Marques	S2CEB
Photo collection modèle	audiolanemb6an_hd
Gamme produit	S2CEB
Conditionnement Produit	Sachet