

BC5EFSTL50

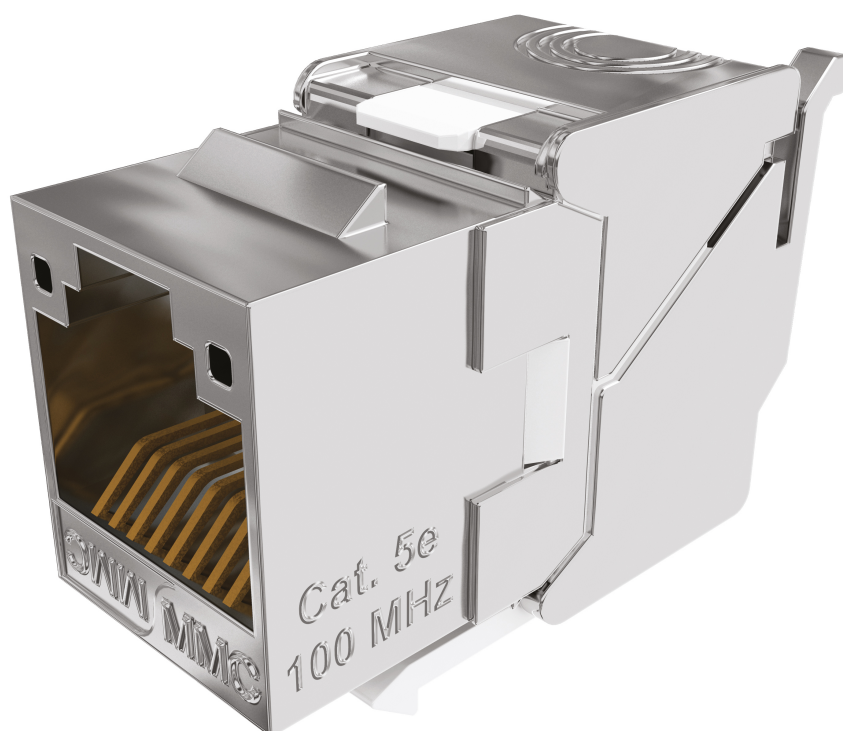
Connecteur RJ45 Cat5e blindé sans outil



DESCRIPTION

Le connecteur RJ45 CAT5E BC5EFSTLx de type keystone dispose d'un raccordement sans outil au travers d'un peigne de câblage translucide. Son blindage 360° est assuré par un corps ZAMAC et une bride réglable.

La faible profondeur du connecteur (28,25mm) permet une bonne gestion du rayon de courbure même dans le cas de montage en goulotte, il assure ainsi des performances de transmission optimales.



AVANTAGES

- Raccordement rapide sans outil
- Connecteur Keystone
- Faible profondeur



CONSTRUCTION & PERFORMANCES TECHNIQUES

Type de produit	BC5EFSTLxx
Couleur	Métal
Format connecteur	Keystone
Nature corps	Corps blindé Zamac
Dimensions L x P x h (mm)	21,91 x 16 x 28,25 mm
Blindage	Blindé 360°
Type de Codage	Code couleur 568 A et B
Diamètre max conducteur compatible (mm)	130
Type inserteur	Peigne de câblage
Matière capot	Zamac
Nature CAD	Bronze + platine / Cu + SnPb 80µ
Nature contact	Bronze, Platine Ni + revêtement Or
Reprise de masse	Oui
Type de câble compatible	Rigide et souple
Type d'entrée de câble	axiale
Type de jauge compatible	AWG26 à AWG23
Diamètre max câble compatible (mm)	850

CARACTÉRISTIQUES ÉLECTRIQUES

Puissance admissible (W)	30W
Résistance de contact	< 20 mΩ IEC 60512-2-1 Test 2a
Tension utilisation (V)	< 72V DC
PoE type	IEEE 802.3af & at (PoE / PoEP)
Tension de service (V)	> 1000V DC contact to contact
Compensation électronique	Circuit PCB optimisé

CARACTÉRISTIQUES DE TRANSMISSION

Catégorie de performance	Catégorie 5E
Norme de transmission de données	EIA/TIA 568-C.2 Cat5E, EN 50173-1: 2011 Classe D, ISO / IEC 11801 Ed3 Class D

CARACTÉRISTIQUES MÉCANIQUES

Cycle d'insertion (Nb)	> 1000
Type de verrouillage	Deux Ailettes rattachées au corps du connecteur offrant un verrouillage simplifié du connecteur

CARACTÉRISTIQUES ENVIRONNEMENTALES

Indice de Protection	IP20
Conformité RoHS	Conforme RoHS
Température de fonctionnement	-40°C +70°C
Norme Composant	FCC Part 68 subpart F, TIA 570-B, UL 1863, IEC 60603-7-3 Cat5E blindé

INFORMATIONS COMPLÉMENTAIRES

REF	BC5EFSTL50
Photo collection SKU	bc5efstl_hd
Pictogramme	cat5e
Garantie Système (an)	25 ans
Marques	MMC
Photo collection modèle	bc5efstl_hd
Gamme produit	BC
Conditionnement Produit	Boîte