

BC6AFSTLBW8

Connecteur CAT6A blindé 360° RJ45
pour câbles AWG22



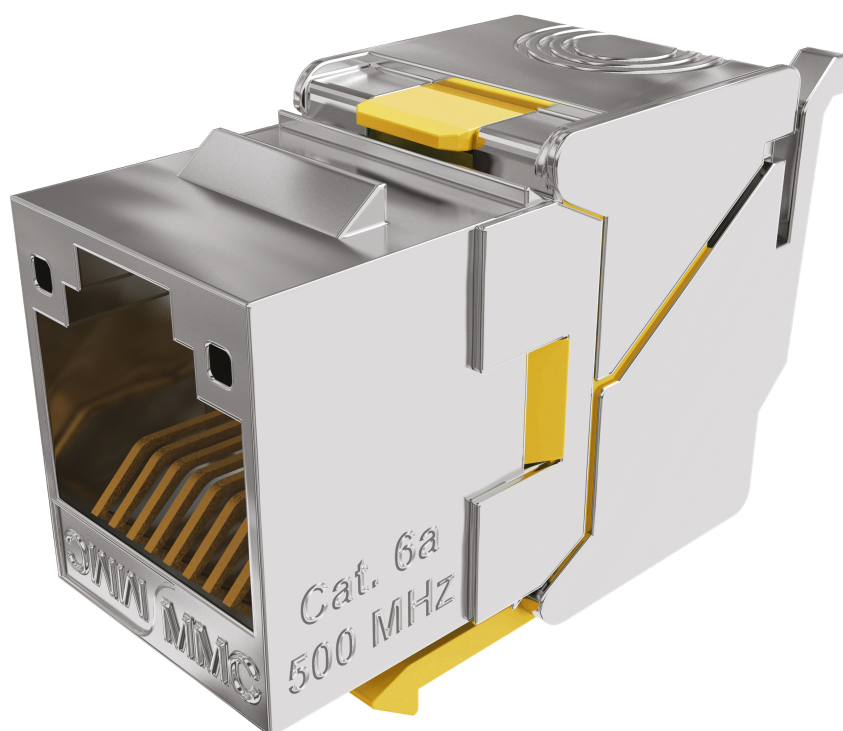
DESCRIPTION

Connecteur RJ45 Keystone Catégorie 6A blindé 360° de type Keystone dédié aux câbles AWG22.

Raccordement sans outil.

Certifié composant.

Conditionné par 8.



AVANTAGES

- Connecteur certifié composant par un laboratoire indépendant
- Format Keystone
- Certifié 4PPoE IEC 60512-99-002
- Optimisé pour les câbles en jauge AWG22



Mise à jour le: 19/12/2025

Ce document est confidentiel, et à la propriété d'ADALTRA. ADALTRA possède un copyright et le document ne doit être ni copié ni modifié sous aucune autre forme, complètement ou en partie sans permission écrite d'ADALTRA. Les caractéristiques portées sur ce document ne sont pas contractuelles et sont susceptibles d'être modifiées sans préavis.

CONSTRUCTION & PERFORMANCES TECHNIQUES

Type de produit	BC6AFSTLBWxx
Couleur	Métal
Format connecteur	Keystone
Nature corps	Corps blindé Zamac
Dimensions L x P x h (mm)	21,91 x 16 x 28,25 mm
Blindage	Blindé 360°
Type de Codage	Code couleur 568 A et B
Diamètre max conducteur compatible (mm)	145
Type inserteur	Peigne de câblage
Matière capot	Zamac
Nature CAD	Bronze + Platine / Cu + SnPb 80µ
Nature contact	Bronze, Platine Ni et Or 1.2 µm
Reprise de masse	360°
Type de câble compatible	Rigide
Type d'entrée de câble	axiale
Type de jauge compatible	AWG24 à AWG22
Diamètre max câble compatible (mm)	850

CARACTÉRISTIQUES ÉLECTRIQUES

Puissance admissible (W)	90 W
Résistance de contact	< 20 mΩ IEC 60512-2-1 Test 2a
Tension utilisation (V)	< 72 Vdc
PoE type	IEC 802.3bt (4PPoE)
Tension de service (V)	> 1000 Vdc contact à contact
Compensation électronique	Circuit PCB optimisé

CARACTÉRISTIQUES DE TRANSMISSION

Catégorie de performance	Catégorie 6A
Norme de transmission de données	EN 50173-1: 2011 Classe Ea, ISO 11801 ED3, TIA 568.2-D CAT6A

CARACTÉRISTIQUES MÉCANIQUES

Cycle d'insertion (Nb)	> 1000
Type de verrouillage	Deux Ailettes rattachées au corps du connecteur offrant un verrouillage simplifié du connecteur

CARACTÉRISTIQUES ENVIRONNEMENTALES

Certification laboratoire indépendant	Oui
Indice de Protection	IP20
Conformité RoHS	Conforme RoHS
Température de fonctionnement	-40°C - +70°C
Norme Composant	FCC Part 68 subpart F, TIA 570-B, UL 1863, IEC 60512-99-002 : 2022, IEC 60603-7-51

INFORMATIONS COMPLÉMENTAIRES

REF	BC6AFSTLBW8
Photo collection SKU	bc6afstl_hd
Pictogramme	4p_poe
Garantie Système (an)	25 ans
Marques	MMC
Photo collection modèle	bc6afstl_hd
Gamme produit	BC
Conditionnement Produit	Boite