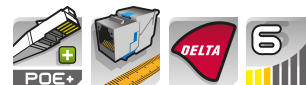


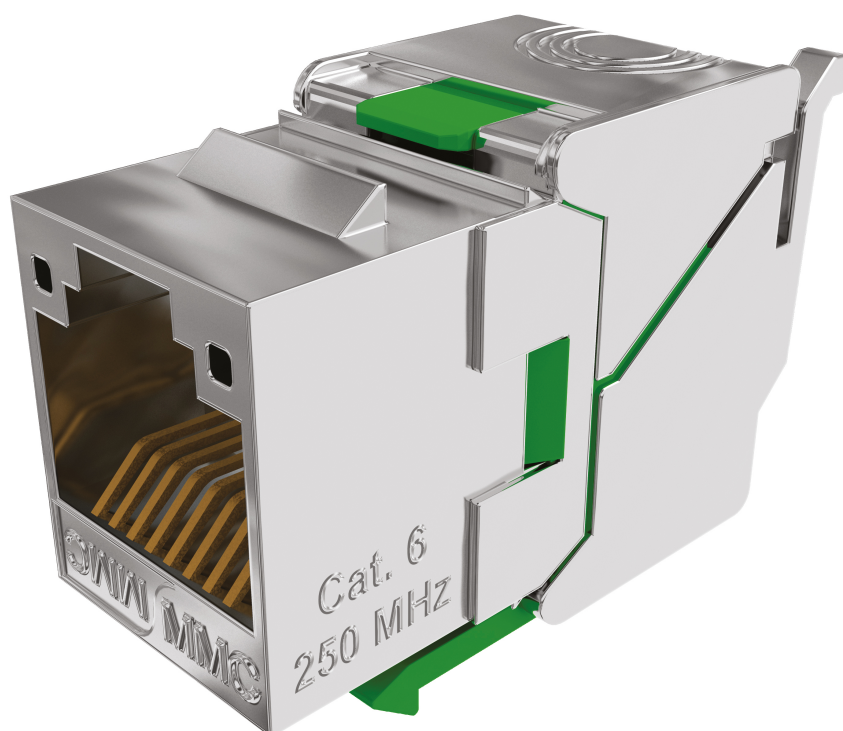
BC6FSTL8

Connecteur RJ45 Cat6 sans outil blindé 360°



DESCRIPTION

Connecteur RJ45 Keystone Catégorie 6 blindé 360°.
Raccordement sans outil. Certifié composant.
Sachet de 8 pièces



AVANTAGES

- Dépasse les exigences du standard de la Cat6
- Raccordement rapide et simple sans outil
- Connecteur Keystone compact



Mise à jour le: 19/12/2025

Ce document est confidentiel, et à la propriété d'ADALTRA. ADALTRA possède un copyright et le document ne doit être ni copié ni modifié sous aucune autre forme, complètement ou en partie sans permission écrite d'ADALTRA. Les caractéristiques portées sur ce document ne sont pas contractuelles et sont susceptibles d'être modifiées sans préavis.

CONSTRUCTION & PERFORMANCES TECHNIQUES

Type de produit	BC6FSTLxxy
Couleur	Métal
Format connecteur	Keystone
Nature corps	Corps blindé Zamac
Dimensions L x P x h (mm)	21,91 x 16 x 28,25 mm
Blindage	Blindé 360°
Type de Codage	Code couleur 568 A et B
Diamètre max conducteur compatible (mm)	130
Type inserteur	Peigne de câblage
Matière capot	Zamac
Nature CAD	Bronze + Platine / Cu + SnPb 80µ
Nature contact	Bronze, Platine Ni et Or 1.2 µm
Reprise de masse	360°
Type de câble compatible	Rigide et souple
Type d'entrée de câble	axiale
Type de jauge compatible	AWG26 à AWG23
Diamètre max câble compatible (mm)	850

CARACTÉRISTIQUES ÉLECTRIQUES

Puissance admissible (W)	? 30 W
Résistance de contact	< 20 m? IEC 60512-2-1 Test 2a
Tension utilisation (V)	< 72 Vdc
PoE type	IEC 802.3at (PoEP)
Tension de service (V)	> 1000 Vdc contact à contact
Compensation électronique	Circuit PCB optimisé

CARACTÉRISTIQUES DE TRANSMISSION

Catégorie de performance	Catégorie 6
Norme de transmission de données	EIA/TIA 568-C.2 Cat6, EN 50173-1: 2011 Classe E, ISO / IEC 11801 Ed2 Class E

CARACTÉRISTIQUES MÉCANIQUES

Cycle d'insertion (Nb)	> 1000
Type de verrouillage	Deux Ailettes rattachées au corps du connecteur offrant un verrouillage simplifié du connecteur

CARACTÉRISTIQUES ENVIRONNEMENTALES

Certification laboratoire indépendant	Oui
Indice de Protection	IP20
Conformité RoHS	Conforme RoHS
Température de fonctionnement	-40°C +70°C
Norme Composant	FCC Part 68 subpart F, TIA 570-B, UL 1863, IEC 60603-7-5 Cat6 blindé

INFORMATIONS COMPLÉMENTAIRES

REF	BC6FSTL8
Photo collection SKU	bc6fstl8_hd
Pictogramme	cat6
Garantie Système (an)	25 ans
Marques	MMC
Photo collection modèle	bc6fstl8_hd
Gamme produit	BC
Conditionnement Produit	Sachet