

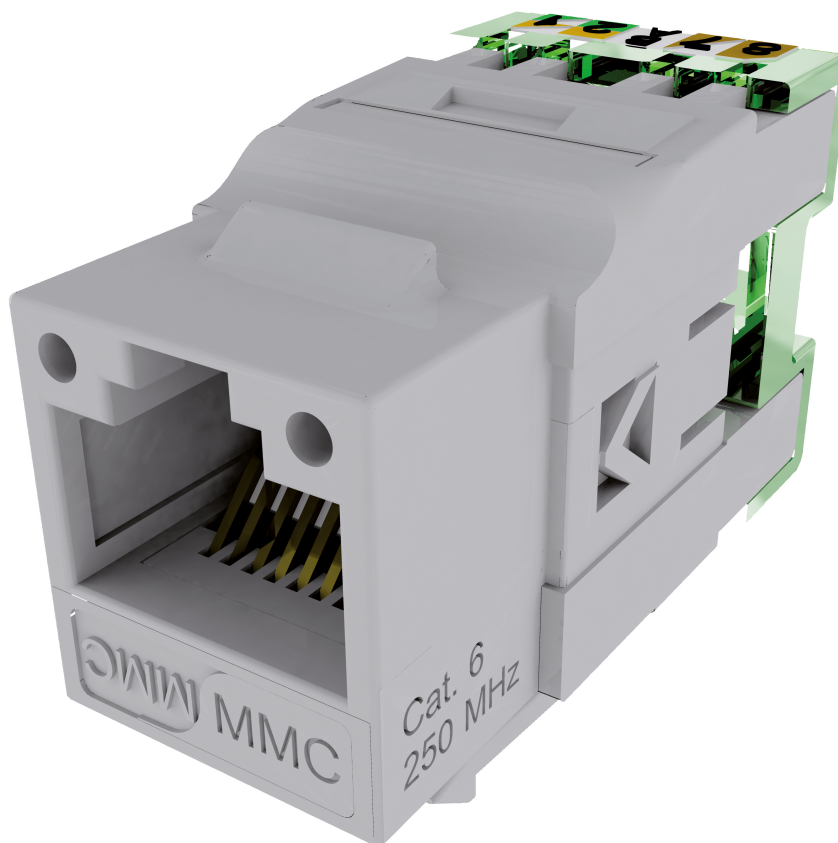
BC6NB

Connecteur RJ45 Cat6 non blindé



DESCRIPTION

Le connecteur CAT6 BC6NB non blindé offre un raccordement via un outil propriétaire BCTOOL ou via insertion mécanique à l'aide d'un outil type punch down. Son format keystone lui permet de s'adapter à la plupart des plastrons et boîtiers du marché. Ses performances de transmission assurent un débit pouvant aller jusqu'à 5 Gbit/s.



AVANTAGES

- Raccordement rapide et facile
- Connecteur Keystone
- Compatible avec les plugs RJ12



Mise à jour le: 19/12/2025

Ce document est confidentiel, et à la propriété d'ADALTRA. ADALTRA possède un copyright et le document ne doit être ni copié ni modifié sous aucune autre forme, complètement ou en partie sans permission écrite d'ADALTRA. Les caractéristiques portées sur ce document ne sont pas contractuelles et sont susceptibles d'être modifiées sans préavis.

CONSTRUCTION & PERFORMANCES TECHNIQUES

Type de produit	BC6NBxy
Couleur	Gris clair RAL 7035
Format connecteur	Keystone
Nature corps	Corps ABS
Dimensions L x P x h (mm)	19,3 x 16,10 x 33.5 mm
Blindage	Non blindé
Type de Codage	Code couleur 568 A et B
Diamètre max conducteur compatible (mm)	130
Type inserteur	Peigne de câblage
Matière capot	PC UL94V0
Nature CAD	Bronze + Platine / Cu + SnPb 80µ
Nature contact	Bronze, Platine Ni + revêtement Or
Reprise de masse	Non
Type de câble compatible	Rigide et souple
Type d'entrée de câble	axiale
Type de jauge compatible	AWG26 à AWG22
Diamètre max câble compatible (mm)	850

CARACTÉRISTIQUES ÉLECTRIQUES

Puissance admissible (W)	? 15,4 W
Résistance de contact	? 20 m? IEC 60512-2-1 Test 2a
Tension utilisation (V)	< 72 Vdc
PoE type	IEC 802.3af (PoE)
Tension de service (V)	> 1000 Vdc contact à contact
Compensation électronique	Circuit PCB optimisé

CARACTÉRISTIQUES DE TRANSMISSION

Catégorie de performance	Catégorie 6
Norme de transmission de données	EIA/TIA 568-C.2 Cat6, EN 50173-1: 2011 Classe E, ISO / IEC 11801 Ed2 Class E

CARACTÉRISTIQUES MÉCANIQUES

Cycle d'insertion (Nb)	> 1000
------------------------	--------

CARACTÉRISTIQUES ENVIRONNEMENTALES

Certification laboratoire indépendant	Oui
Indice de Protection	IP20

CARACTÉRISTIQUES ENVIRONNEMENTALES

Conformité RoHS	Conforme RoHS
Température de fonctionnement	-40°C +70°C
Norme Composant	FCC Part 68 subpart F, TIA 570-B, UL 1863, IEC 60603-7-4

INFORMATIONS COMPLÉMENTAIRES

REF	BC6NB
Photo collection SKU	bc6nb8_hd
Pictogramme	cat6
Garantie Système (an)	25 ans
Marques	MMC
Photo collection modèle	bc6nb8_hd
Gamme produit	BC
Conditionnement Produit	Boite
Photo Complémentaire Dimension 1	BC6NB

Informations complémentaires

