

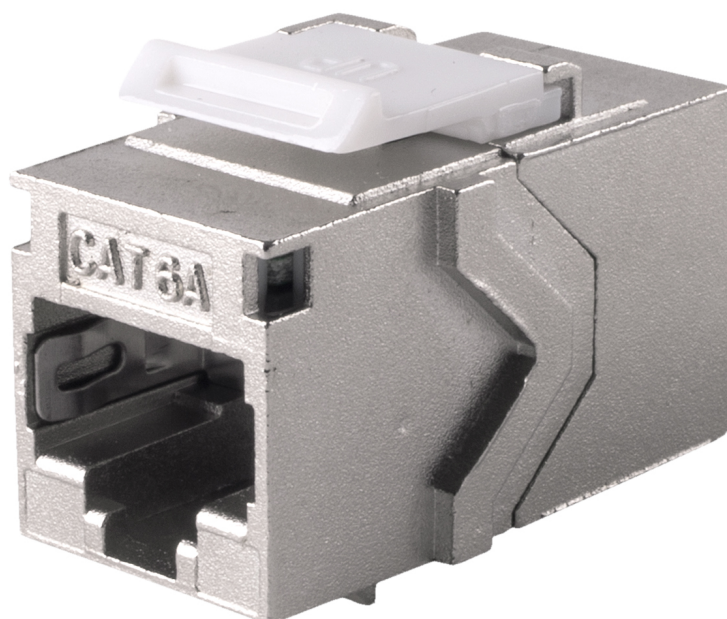
COUPLK6AFS

Coupleur blindé RJ45 Keystone femelle/
femelle CAT6A



DESCRIPTION

Le coupleur RJ45 Catégorie 6A blindé Keystone COUPLK6AFS, Femelle - Femelle permettra d'assurer une jonction de lien CAT6A.



AVANTAGES

- Connexion sans outils
- Format type Keystone
- Reprise de blindage



Mise à jour le: 19/12/2025

Ce document est confidentiel, et à la propriété d'ADALTRA. ADALTRA possède un copyright et le document ne doit être ni copié ni modifié sous aucune autre forme, complètement ou en partie sans permission écrite d'ADALTRA. Les caractéristiques portées sur ce document ne sont pas contractuelles et sont susceptibles d'être modifiées sans préavis.

CONSTRUCTION & PERFORMANCES TECHNIQUES

Couleur	Métal
Format connecteur	RJ45
Nature corps	Corps blindé Zamac
Dimensions L x P x h (mm)	19,6 x 14,5 x 29,6 mm
Blindage	Blindé 360°
Type de Codage	N/A
Matière capot	Zamac
Nature CAD	Phosphore bronze, Sn 0.50 mm
Nature contact	Bronze, Platine Ni + revêtement Or
Reprise de masse	360°
Type d'entrée de câble	axiale

CARACTÉRISTIQUES ÉLECTRIQUES

Résistance de contact	? 100 m?
Tension utilisation (V)	<72V DC
Tension de service (V)	750 Vac

CARACTÉRISTIQUES DE TRANSMISSION

Catégorie de performance	Catégorie 6A
Norme de transmission de données	EIA/TIA 568-C.2 Cat6A, EN 50173-1: 2011 Classe Ea, ISO / IEC 11801 Ed2.2 Class Ea

CARACTÉRISTIQUES MÉCANIQUES

Cycle d'insertion (Nb)	> 750
------------------------	-------

CARACTÉRISTIQUES ENVIRONNEMENTALES

Indice de Protection	IP20
Conformité RoHS	Conforme RoHS
Température de fonctionnement	-40°C +70°C
Norme Composant	IEC 60603-7-51

INFORMATIONS COMPLÉMENTAIRES

REF	COUPLK6AFS
Photo collection SKU	COUPLK6AFS_2_HD
Pictogramme	cat6a
Garantie Système (an)	Aucune
Marques	MMC
Photo collection modèle	COUPLK6AFS_2_HD

INFORMATIONS COMPLÉMENTAIRES

Gamme produit	Multimedia Connect
Conditionnement Produit	Sachet