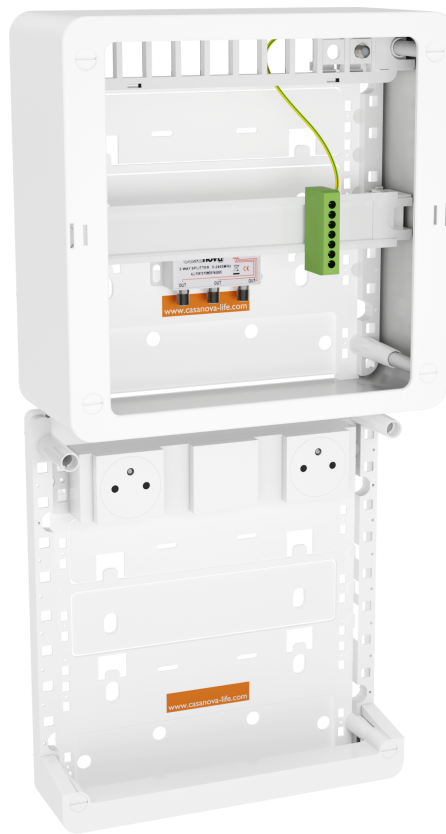


CST500THDSD

**4RJ GRADE 3TV - COIFFE - ZA -
2PCNR****DESCRIPTION**

Le coffret de communication C-Start 500 Très Haut Débit de Casanova Connected respecte la réglementation minimale. Il inclut 4 prises RJ45 Grade 3TV - Cat 6A blindées (jusqu'à 8 possibles), 2 prises de courant et peut loger la plupart des box. Il distribue le signal THD, le téléphone IP, l'internet THD, le réseau Ethernet (10 Gbits) et la TV IP. Compatible avec l'ETEL, il respecte les normes et la Charte d'Engagements des industriels.

**AVANTAGES**

- prémonté, évolutif, fabriqué en France

CASANOVA@
/ADALTRA

Mise à jour le: 18/04/2026

Ce document est confidentiel, et à la propriété d'ADALTRA. ADALTRA possède un copyright et le document ne doit être ni copié ni modifié sous aucune autre forme, complètement ou en partie sans permission écrite d'ADALTRA. Les caractéristiques portées sur ce document ne sont pas contractuelles et sont susceptibles d'être modifiées sans préavis.

CONSTRUCTION & PERFORMANCES TECHNIQUES

| | |
|--|---|
| Couleur | Blanc signalisation RAL 9003 |
| Composition Coffret de Communication | Platine avec coiffe plastique 250x250mm - Zone attenante 250x250mm - Bandeau 2 PC non raccordées - Etagère support d'actifs - Support avec 4 RJ45 Grade 3TV - Rail DIN avec Bornier et strappe de mise à la terre - 1 HNI prise F/R3 ULB - 1 HNI nu - 1 Cordon de brassage TV RJ45/F Lg=0.40m |
| Dimension Coffret de Communication sans porte (mm) | 500 x 250 x 108 mm |
| Nombre de PC | 2 |
| Nombre de RJ45 | 4 |
| PC raccordées O/N | Non |
| Type Grade | Grade 3TV |
| Type de matériau | ABS |

CARACTÉRISTIQUES ÉLECTRIQUES

| | |
|----------------------------|--------------------------|
| Norme Française électrique | NF C 15-100, NF C 90-483 |
|----------------------------|--------------------------|

INFORMATIONS COMPLÉMENTAIRES

| | |
|--------------|------|
| Poids (Kg/U) | 0.00 |
|--------------|------|