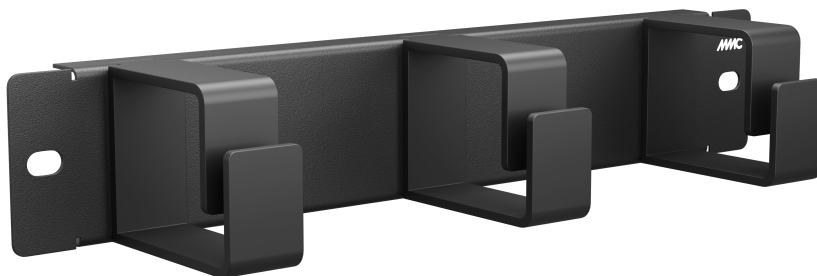


DC10GC1UN

PANNEAU GUIDE CORDON 10" 1U

DESCRIPTION

Ce panneau guide cordons, équipé de 3 anneaux, assure une gestion optimale de vos cordons et donne un aspect organisé de vos brassages.



AVANTAGES

- Panneau 10" permettant la garantie d'une bonne gestion du câblage.
- Respecte le rayon de courbure des cordons de brassage afin de garantir des performances optimales



Mise à jour le: 23/12/2025

Ce document est confidentiel, et à la propriété d'ADALTRA. ADALTRA possède un copyright et le document ne doit être ni copié ni modifié sous aucune autre forme, complètement ou en partie sans permission écrite d'ADALTRA. Les caractéristiques portées sur ce document ne sont pas contractuelles et sont susceptibles d'être modifiées sans préavis.

CONSTRUCTION & PERFORMANCES TECHNIQUES

Couleur	Noir profond RAL 9005
Hauteur en U (mm)	1U
Format pouce	10"
Dimensions L x P x h (mm)	44 x 254
Type de matériau	Acier
Poids Brute Scanné de l'US (g/km)	0.24

INFORMATIONS COMPLÉMENTAIRES

REF	DC10GC1UN
Photo collection SKU	DC10GC1UN_HD
Marques	MMC
Photo collection modèle	DC10GC1UN_HD
Schema du produit	DC10GC1UN_Dimensions
Gamme produit	Multimedia Connect
Conditionnement Produit	Unité
Photo Complémentaire Dimension 1	DC10GC1UN_Dimensions

Informations complémentaires

