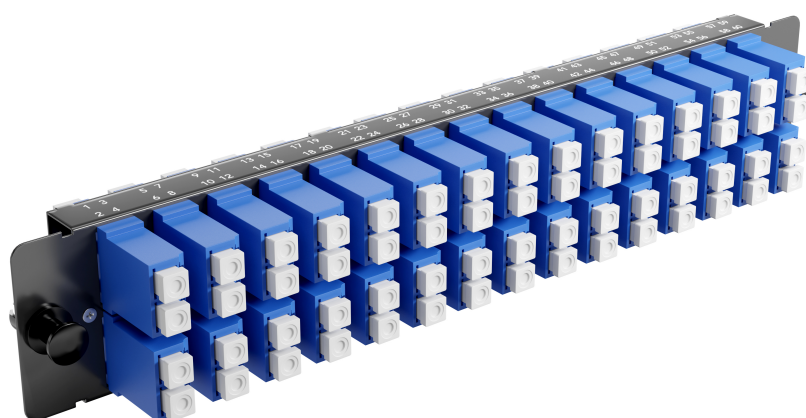


DCFE30ALCDOS2

Face avant pour tiroir optique DC  
équipée de 30 traversées LCD OS2

## DESCRIPTION

Cette faces avant est purement dédiée au tiroir DC PANEL 1U et aux applications Ultra-Haute Densité tels que les réseaux Data Center. Elle est équipée de 30 traversées LC Duplex OS2.



## AVANTAGES

Temps installation optimisée : face avant équipée, Modularité,  
Haute densité



Mise à jour le: 23/12/2025

Ce document est confidentiel, et à la propriété d'ADALTRA. ADALTRA possède un copyright et le document ne doit être ni copié ni modifié sous aucune autre forme, complètement ou en partie sans permission écrite d'ADALTRA. Les caractéristiques portées sur ce document ne sont pas contractuelles et sont susceptibles d'être modifiées sans préavis.

**CONSTRUCTION & PERFORMANCES TECHNIQUES**

Type de produit	DCFExxAyyyzzz
Nombre de traversées	30
Type Connectique Optique	LC Duplex
Couleurs disponibles connectique optique	Bleu
Nature corps	Acier SPCC
Dimensions L x P x h (mm)	202,5x34,5x11mm

**CARACTÉRISTIQUES ÉLECTRIQUES**

Performance Optique	OS2
---------------------	-----

**CARACTÉRISTIQUES ENVIRONNEMENTALES**

Conformité RoHS	oui
-----------------	-----

**INFORMATIONS COMPLÉMENTAIRES**

REF	DCF30ALCDOS2
Photo collection SKU	dcfe30alcdos2_hd
Marques	MMC
Photo collection modèle	dcfe30alcdom4_hd
Gamme produit	Multimedia Connect
Conditionnement Produit	Unité