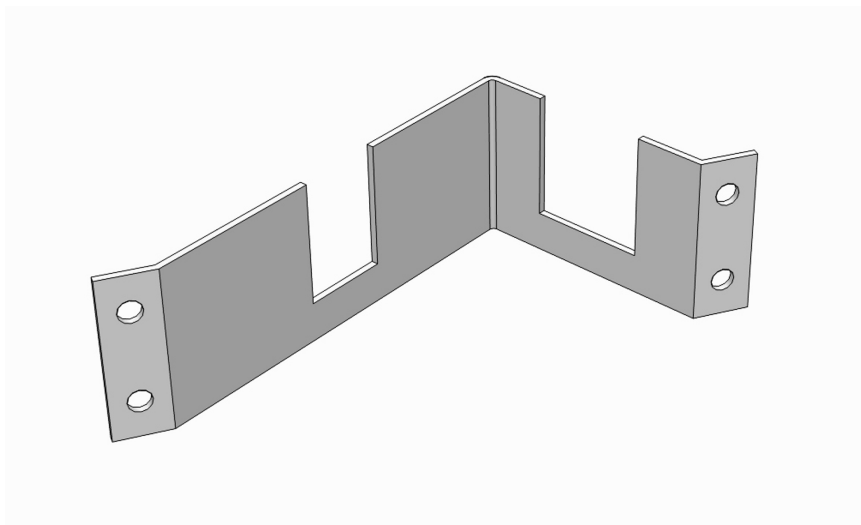


ECA451U

Entrée câble arrière 45° pour CH1U

## DESCRIPTION

Entrée câble arrière 45° pour châssis optique CH1U avec deux entrées de câble (1 x PG13.5 et 1 x PG16) et destinée à améliorer les rayons de courbure des câbles optiques.



## AVANTAGES

- Améliore les rayons de courbure des câbles optiques



**CONSTRUCTION & PERFORMANCES TECHNIQUES**

Couleur	Gris anthracite RAL 7016
Dimensions L x P x h (mm)	40 x 129 x 0,2
Matériau contenant	Acier + peinture epoxy
Modularité en capacité maxi	Fixation par vis
Poids Brute Scanné de l'US (g/km)	0,50

**CARACTÉRISTIQUES ÉLECTRIQUES**

Performance Optique	Aucune
---------------------	--------

**CARACTÉRISTIQUES MÉCANIQUES**

Type d'installation	Intérieure
---------------------	------------

**CARACTÉRISTIQUES ENVIRONNEMENTALES**

Conformité RoHS	Conforme RoHS
Normes	- RoHS

**INFORMATIONS COMPLÉMENTAIRES**

REF	ECA451U
Photo collection SKU	ECA451U_BD
Marques	MMC
Photo collection modèle	ECA451U_BD
Gamme produit	Multimedia Connect
Conditionnement Produit	Unité