

FIXMULTIFONCTION

Fixation multifonctions pour mâts de 30 à 50 mm

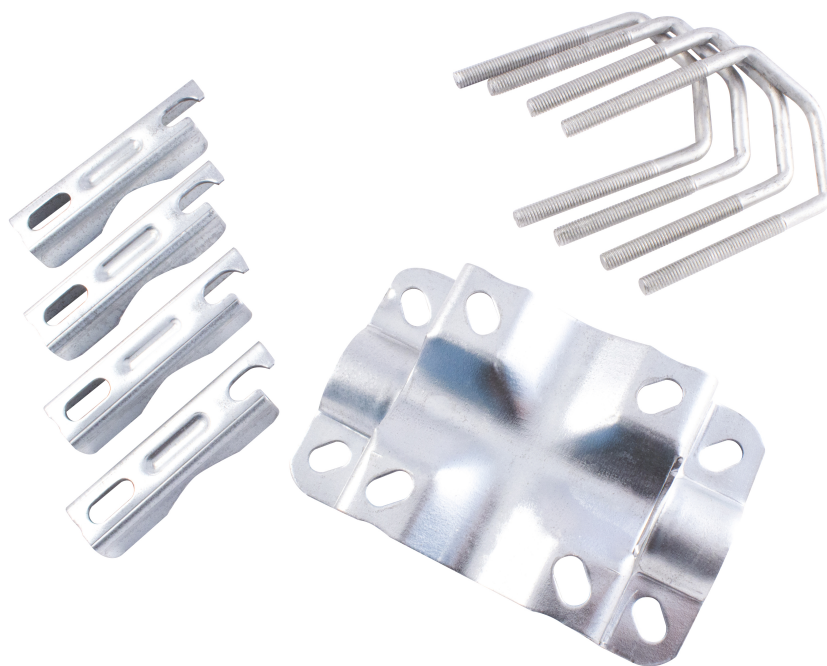
DESCRIPTION

La fixation multifonction permet de fixer un mât sur un mur avec un déport minimum, ou de connecter un mât sur un autre support tubulaire.

Compatible avec les mâts de 30 à 50 mm.

Livrée avec :

- 4 brides et 8 écrous
- 2 colliers



AVANTAGES

- Idéal pour endroit exigu tel que combles de toit , etc...

INFORMATIONS COMPLÉMENTAIRES

REF	FIXMULTIFONCTION
Photo collection SKU	fixmultifonction_hd
Marques	AXITRONIC
Photo collection modèle	fixmultifonction_hd
Conditionnement Produit	Unité