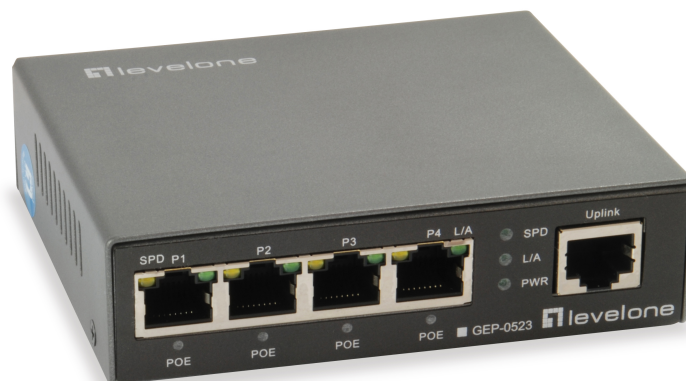


GEP0523

**Switch gigabit POE 5 ports 60w****DESCRIPTION**

Conformité PoE IEEE 802.3af/at pour simplifier le déploiement et l'installation. Transmission et réception : vitesse filaire 10/100/1000 Mbps. Auto-détection et protection des appareils ne répondant pas au standard PoE. Le contrôle de flux IEEE 802.3x protège contre les paquets perdus pour une transmission fiable des données. Budget total de puissance PoE : 60 W, jusqu'à 30 W par port.

**AVANTAGES**

- Conformité IEEE 802.3af/at : simplifie le déploiement et l'installation.
- Transmission 10/100/1000 Mbps en vitesse filaire.
- Auto-détection et protection des appareils non conformes PoE.
- Contrôle de flux IEEE 802.3x contre pertes de paquets ; budget PoE 60W (30W/port).



Mise à jour le: 30/03/2026

Ce document est confidentiel, et à la propriété d'ADALTRA. ADALTRA possède un copyright et le document ne doit être ni copié ni modifié sous aucune autre forme, complètement ou en partie sans permission écrite d'ADALTRA. Les caractéristiques portées sur ce document ne sont pas contractuelles et sont susceptibles d'être modifiées sans préavis.

**CONSTRUCTION & PERFORMANCES TECHNIQUES**

Couleur	Noir
Hauteur produit (mm)	111
Largeur produit (mm)	96
Profondeur (mm)	30

**INFORMATIONS COMPLÉMENTAIRES**

Poids (Kg/U)	0.75
Conditionnement Produit	Boite