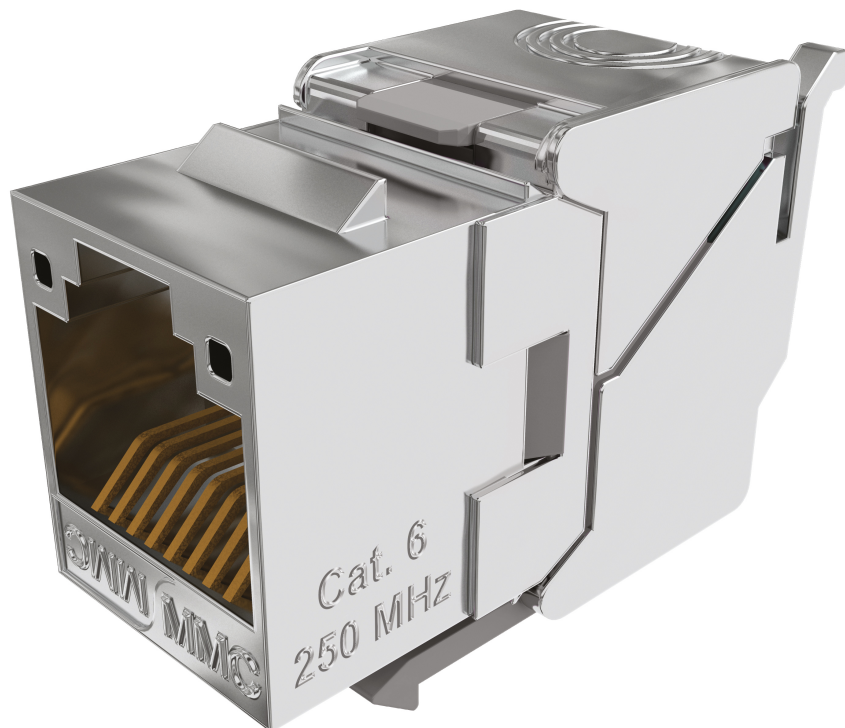


LK6FSTL8

**Connecteur RJ45 Cat6 blindé sans outil - Gamme Link+****DESCRIPTION**

Le LK6FSTL8 est un connecteur RJ45 CAT6 blindé sans outil. Ses caractéristiques incluent : - Raccordement sans outil via un peigne. - Performance ISO 11801 PL2 Classe E - Connecteur compact de 28,25 mm de profondeur - Circuit imprimé optimisé pour améliorer les valeurs de NEXT à haute fréquence - Type Keystone - Assure des transmissions jusqu'à 10 Gbit/s sur 55 m.

**AVANTAGES**

- Raccordement sans outil via peigne — connecteur RJ45 Cat6 blindé
- Format Keystone — compatible boîtiers et plaques courantes
- Faible profondeur 28,25 mm — facilite pose en conduite/boîte et gestion du rayon de courbure



Mise à jour le: 19/04/2026

Ce document est confidentiel, et à la propriété d'ADALTRA. ADALTRA possède un copyright et le document ne doit être ni copié ni modifié sous aucune autre forme, complètement ou en partie sans permission écrite d'ADALTRA. Les caractéristiques portées sur ce document ne sont pas contractuelles et sont susceptibles d'être modifiées sans préavis.

## CONSTRUCTION & PERFORMANCES TECHNIQUES

Type de produit	LK6FSTLxy
Couleur	Métal
Format connecteur	Keystone
Nature corps	Corps blindé Zamac
Dimensions L x P x h (mm)	21,91 x 16 x 28,25 mm
Blindage	Blindé 360°
Type de Codage	Code couleur 568 B
Diamètre max conducteur compatible (mm)	130
Type inserteur	Peigne de câblage
Matière capot	Zamac
Nature CAD	Bronze + Platine / Cu + SnPb 80µ
Nature contact	Bronze + Platine Ni and Au 1.2µm
Reprise de masse	Oui
Type de câble compatible	Rigide et souple
Type d'entrée de câble	axiale
Type de jauge compatible	AWG26 à AWG23
Diamètre max câble compatible (mm)	850

## CARACTÉRISTIQUES ÉLECTRIQUES

Tension de service (V)	> 1000 Vdc contact à contact
Puissance admissible (W)	? 30 W
Résistance de contact	< 20 m? IEC 60512-2-1 Test 2a
Tension utilisation (V)	< 72 Vdc
PoE type	IEC 802.3at (PoEP)
Compensation électronique	Circuit PCB optimisé

## CARACTÉRISTIQUES DE TRANSMISSION

Catégorie de performance	Catégorie 6
Norme de transmission de données	EIA/TIA 568-C.2 Cat6, EN 50173-1: 2011 Classe E, ISO / IEC 11801 Ed2 Class E

## CARACTÉRISTIQUES MÉCANIQUES

Cycle d'insertion (Nb)	> 1000
Type de verrouillage	Deux Ailettes rattachées au corps du connecteur offrant un verrouillage simplifié du connecteur

**CARACTÉRISTIQUES ENVIRONNEMENTALES**

Certification laboratoire indépendant	Oui
Indice de Protection	IP20
Conformité RoHS	Conforme RoHS
Température de fonctionnement	-40°C +70°C
Norme Composant	FCC Part 68 subpart F, TIA 570-B, UL 1863, IEC 60603-7-5 Cat6 blindé

**INFORMATIONS COMPLÉMENTAIRES**

Poids (Kg/U)	0.10
Garantie Système (an)	15 ans
Conditionnement Produit	Sachet