

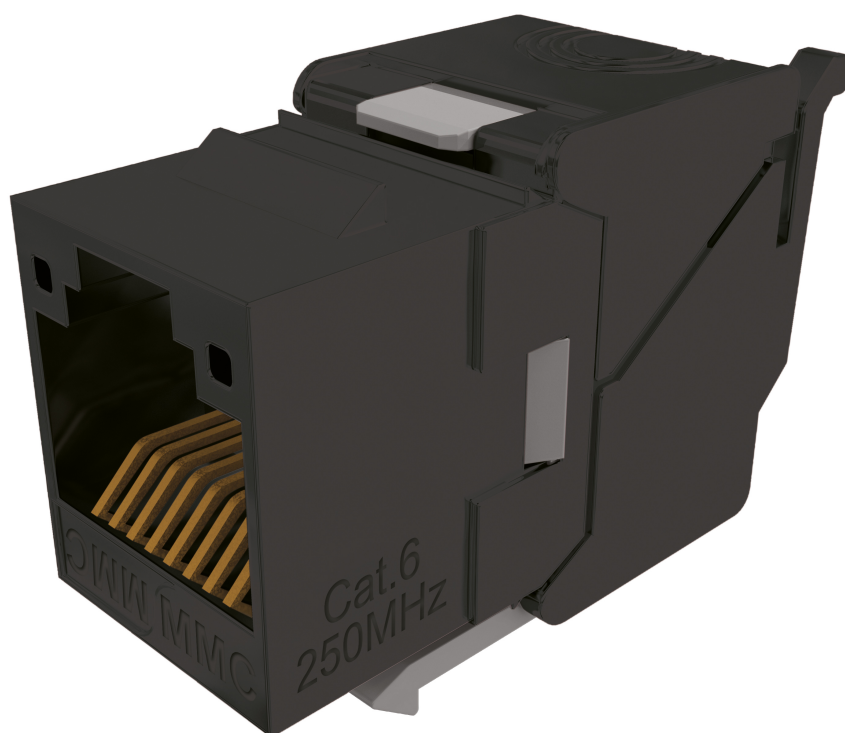
LK6NBTL8

Connecteur RJ45 Cat6 non blindé sans  
outil - Gamme Link+



## DESCRIPTION

Le LK6NBTL8 est un connecteur RJ45 CAT6 non blindé, compact (28.25mm), à raccordement sans outil via un peigne de câblage. Certifié ISO 11801 PL2 Classe E, il optimise le NEXT à haute fréquence grâce à son circuit imprimé. De type Keystone, il permet des transmissions jusqu'à 10Gbit/s sur 55m.



## AVANTAGES

- Certifié ISO 11801 PL2 Classe E
- Raccordement rapide et sans outil
- Format Keystone
- Faible profondeur



Mise à jour le: 19/12/2025

Ce document est confidentiel, et à la propriété d'ADALTRA. ADALTRA possède un copyright et le document ne doit être ni copié ni modifié sous aucune autre forme, complètement ou en partie sans permission écrite d'ADALTRA. Les caractéristiques portées sur ce document ne sont pas contractuelles et sont susceptibles d'être modifiées sans préavis.

## CONSTRUCTION & PERFORMANCES TECHNIQUES

Type de produit	LK6NBTLxy
Couleur	Noir
Format connecteur	Keystone
Nature corps	Corps ABS
Dimensions L x P x h (mm)	21,91 x 16 x 28,25 mm
Blindage	Non blindé
Type de Codage	Code couleur 568 B
Diamètre max conducteur compatible (mm)	120
Type inserteur	Peigne de câblage
Matière capot	PC UL94V0
Nature CAD	Bronze + Platine / Cu + SnPb 80µ
Nature contact	Bronze + Platine Ni and Au 1.2µm
Reprise de masse	Non
Type de câble compatible	Rigide et souple
Type d'entrée de câble	axiale
Type de jauge compatible	AWG26 à AWG23
Diamètre max câble compatible (mm)	850

## CARACTÉRISTIQUES ÉLECTRIQUES

Puissance admissible (W)	? 30 W
Résistance de contact	< 20 m? IEC 60512-2-1 Test 2a
Tension utilisation (V)	< 72 Vdc
PoE type	IEC 802.3at (PoEP)
Tension de service (V)	> 1000 Vdc contact à contact
Compensation électronique	Circuit PCB optimisé

## CARACTÉRISTIQUES DE TRANSMISSION

Catégorie de performance	Catégorie 6
Norme de transmission de données	EIA/TIA 568-C.2 Cat6, EN 50173-1: 2011 Classe E, ISO / IEC 11801 Ed2 Class E

## CARACTÉRISTIQUES MÉCANIQUES

Cycle d'insertion (Nb)	> 1000
Type de verrouillage	Deux Ailettes rattachées au corps du connecteur offrant un verrouillage simplifié du connecteur

**CARACTÉRISTIQUES ENVIRONNEMENTALES**

Certification laboratoire indépendant	Oui
Indice de Protection	IP20
Conformité RoHS	Conforme RoHS
Température de fonctionnement	-40°C +70°C
Norme Composant	FCC Part 68 subpart F, TIA 570-B, UL 1863, IEC 60603-7-4

**INFORMATIONS COMPLÉMENTAIRES**

REF	LK6NBTL8
Photo collection SKU	lk6nbtl_hd
Pictogramme	cat6
Garantie Système (an)	15 ans
Marques	MMC
Photo collection modèle	lk6nbtl_hd
Gamme produit	LINK +
Conditionnement Produit	Sachet