

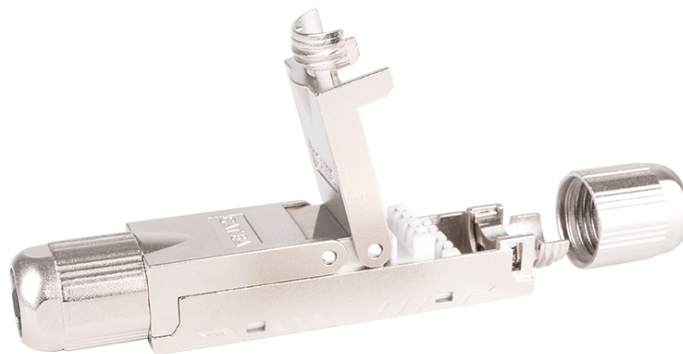
MMCJONC6A

## Coupleur sans outil CAT6A Blindé 360°



### DESCRIPTION

Le coupleur blindé CAT6A MMCJONC6A est conçu pour les réparations ou le prolongement de câble LAN Cat 6A. - Équipé d'une bague de serrage à l'arrière qui assure un bon maintien mécanique du câble. - Répond aux exigences de la classe Ea et du dernier standard PoE. - Montage et connexion sans outil. - Convient aux applications LAN jusqu'au 10 Gbits Ethernet (IEEE 802.3an).



### AVANTAGES

- Ouverture / fermeture sans outils
- Performance classe Ea
- Adapté aux câbles de section AWG22



Mise à jour le: 19/04/2026

Ce document est confidentiel, et à la propriété d'ADALTRA. ADALTRA possède un copyright et le document ne doit être ni copié ni modifié sous aucune autre forme, complètement ou en partie sans permission écrite d'ADALTRA. Les caractéristiques portées sur ce document ne sont pas contractuelles et sont susceptibles d'être modifiées sans préavis.

**CONSTRUCTION & PERFORMANCES TECHNIQUES**

Couleur	Métal
Format connecteur	Coupleur RJ45
Nature corps	Zamac
Dimensions L x P x h (mm)	14,4 x 14 x 85,4 mm
Blindage	Blindé 360°
Type de Codage	Code couleur 568 B
Diamètre min câble compatible (mm)	5,50
Diamètre max conducteur compatible (mm)	1,50
Type inserteur	Peigne de câblage
Matière capot	Zamac
Nature CAD	Phosphore - Bronze
Nature contact	Bronze, Platine Ni + revêtement Or
Reprise de masse	Oui
Type de câble compatible	Rigide et souple
Type d'entrée de câble	Axiale
Type de jauge compatible	AWG26 à AWG22
Type de sortie de câble	Axiale
Diamètre max câble compatible (mm)	8,50

**CARACTÉRISTIQUES ÉLECTRIQUES**

Tension de service (V)	125 Vac RMS
Puissance admissible (W)	90 W
Résistance de contact	? 100 m?
Tension utilisation (V)	< 72V Dc
PoE type	4PPoE

**CARACTÉRISTIQUES DE TRANSMISSION**

Catégorie de performance	Catégorie 6A
Norme de transmission de données	EIA/TIA 568-C.2 Cat6A, EN 50173-1: 2011 Classe Ea, ISO / IEC 11801 Ed2.2 Class Ea

**CARACTÉRISTIQUES MÉCANIQUES**

Cycle d'insertion (Nb)	> 750
Type de verrouillage	Par bague de serrage

**CARACTÉRISTIQUES ENVIRONNEMENTALES**

Indice de Protection	IP20
----------------------	------

**CARACTÉRISTIQUES ENVIRONNEMENTALES**

Conformité RoHS	Conforme RoHS
Température de fonctionnement	0°C à +70°C
Norme Composant	FCC Part 68 subpart F, TIA 570-B, UL 1863, IEC 60603-7-51

**INFORMATIONS COMPLÉMENTAIRES**

Poids (Kg/U)	0.037000
Garantie Système (an)	Aucune
Conditionnement Produit	Sachet de 1