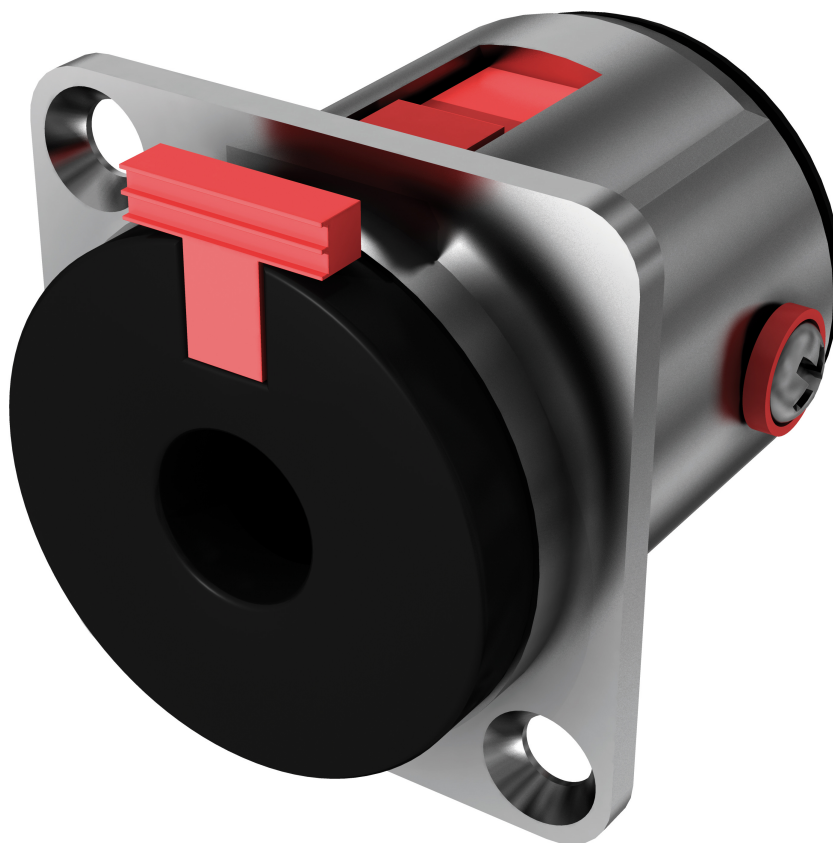


NJ3FP6C

Embase Jack femelle 6.35 mm – Série D  
- Corps métal nickel - NEUTRIK

## DESCRIPTION

Embase Jack femelle stéréo 6,35 mm série D pour montage sur panneau, corps en nickel, mécanisme de verrouillage, compatible avec toutes les fiches Jack mâles spécifiées selon EIA RS-453 (jauge A) et format Série D universel pour applications audio.



## AVANTAGES

- Embase Jak femelle stéréo 6,35mm
- Mécanisme de verrouillage
- Compatible avec toutes les fiches Jack mâle spécifiées selon EIA RS-453 (jauge A)
- Format Série D universel

**NEUTRIK**

Mise à jour le: 23/12/2025

Ce document est confidentiel, et à la propriété d'ADALTRA. ADALTRA possède un copyright et le document ne doit être ni copié ni modifié sous aucune autre forme, complètement ou en partie sans permission écrite d'ADALTRA. Les caractéristiques portées sur ce document ne sont pas contractuelles et sont susceptibles d'être modifiées sans préavis.

**CONSTRUCTION & PERFORMANCES TECHNIQUES**

Couleur	Gris
Matière du corps	Métal Nickel
Format connecteur	Embase
Format embase	Série D
Genre Connectique	Femelle
Matière contact connectique broadcast	Nickel
Nombre de PIN	3
Type raccordement connectique	A souder

**CARACTÉRISTIQUES MÉCANIQUES**

Cycle d'insertion (Nb)	10000
------------------------	-------

**INFORMATIONS COMPLÉMENTAIRES**

REF	NJ3FP6C
Photo collection SKU	nj3fp6c_hd
Marques	NEUTRIK
Photo collection modèle	nj3fp6c_hd
Gamme produit	S2CEB
Conditionnement Produit	Plastique Thermosoudé