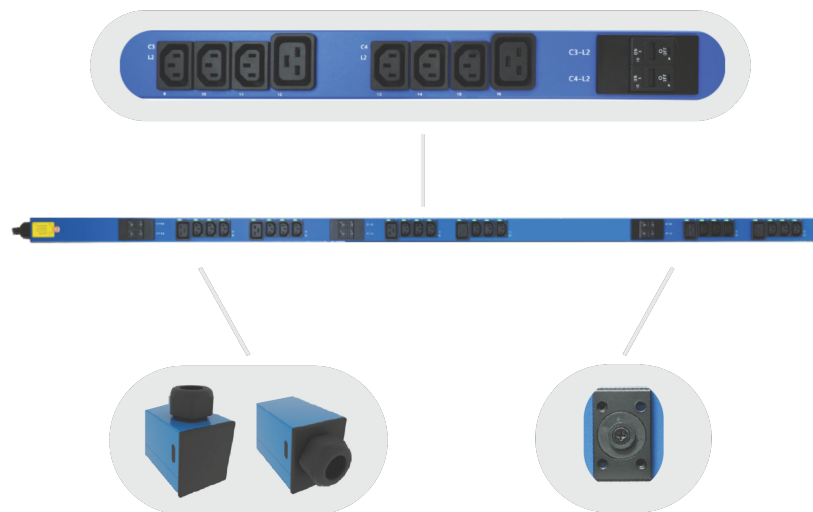


PDUB32T246V

PDU Basique, 32A Triphasé, OU, (24 x C13 - 6 x C19) 6x16A**DESCRIPTION**

Les PDU de la gamme basique assurent une distribution électrique fiable et stable pour les équipements informatiques installés en rack.
Conçues pour les environnements LAN et SAN, elles garantissent la continuité d'alimentation et un fonctionnement optimal jusqu'à 60 °C.
Une solution robuste et économique pour une alimentation sûre et durable.

**AVANTAGES**

- Protection électrique hydro-magnétique
- Entrée d'alimentation 0 ou 90° (sur demande)
- Fonctionnement optimal jusqu'à 60°C



Mise à jour le: 5/06/2026

Ce document est confidentiel, et à la propriété d'ADALTRA. ADALTRA possède un copyright et le document ne doit être ni copié ni modifié sous aucune autre forme, complètement ou en partie sans permission écrite d'ADALTRA. Les caractéristiques portées sur ce document ne sont pas contractuelles et sont susceptibles d'être modifiées sans préavis.

CONSTRUCTION & PERFORMANCES TECHNIQUES

Couleur	Noir, Rouge ou bleu
Dimensions L x P x h (mm)	0U - 50 x 50 x 1785 mm
Type de matériau	Aluminium
Conformité CE	Oui
Poids (Kg/U)	6

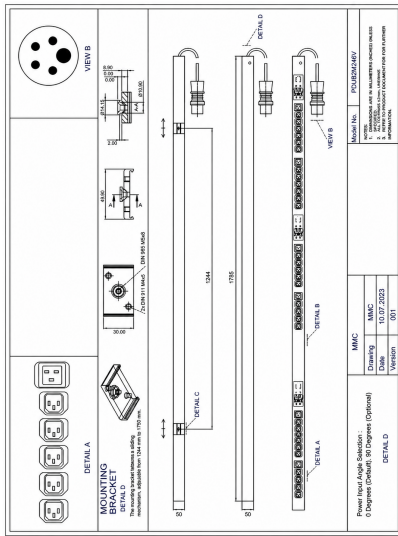
CARACTÉRISTIQUES ENVIRONNEMENTALES

Température utilisation (°C)	0-65°C
Conformité CE	Oui
Conformité RoHS	Oui
Normes	EN 61326-1 (CEM) EN 55032 / Directive CEM 2014/30/UE IEC 62368-1 REACH / RoHS / CE
Température de stockage (°C)	0 à +75

INFORMATIONS COMPLÉMENTAIRES

Conditionnement Produit	Unité
-------------------------	-------

Informations complémentaires



Mise à jour le: 5/06/2026

Ce document est confidentiel, et à la propriété d'ADALTRA. ADALTRA possède un copyright et le document ne doit être ni copié ni modifié sous aucune autre forme, complètement ou en partie sans permission écrite d'ADALTRA. Les caractéristiques portées sur ce document ne sont pas contractuelles et sont susceptibles d'être modifiées sans préavis.