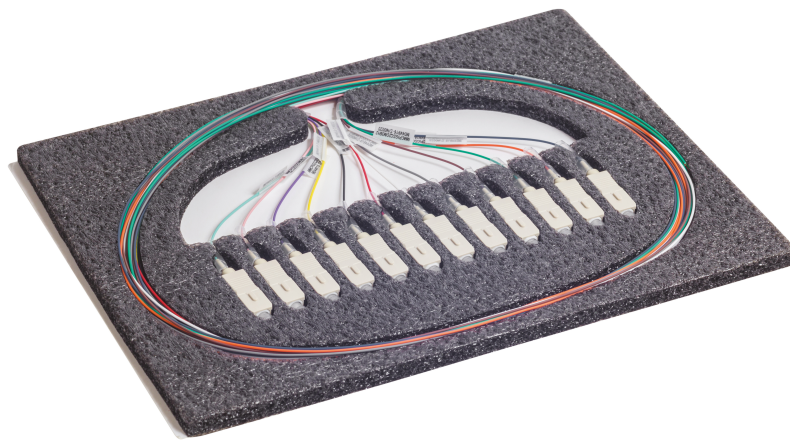


PIGSC2OM3B12

**Plateau de 12 pigtails SC OM3 - 2m -
Code couleur FOTAG****DESCRIPTION**

Les pigtails MMC, SC OM3 d'une longueur de 2 m, sont une solution idéale pour le raccordement par fusion. Le conditionnement sur plateau de 12 pigtails facilite le repérage grâce au code couleur FOTAG et optimise le temps de raccordement. Chaque pigtail a été testé individuellement et assure ainsi un niveau de performance optimal (test et rapport inclus).

**AVANTAGES**

- Compatible avec tous les connecteurs SC du marché.
- Performance : rapport de test inclus.
- Dégainage facile grâce à sa structure semi-serrée.



Mise à jour le: 19/04/2026

Ce document est confidentiel, et à la propriété d'ADALTRA. ADALTRA possède un copyright et le document ne doit être ni copié ni modifié sous aucune autre forme, complètement ou en partie sans permission écrite d'ADALTRA. Les caractéristiques portées sur ce document ne sont pas contractuelles et sont susceptibles d'être modifiées sans préavis.

CONSTRUCTION & PERFORMANCES TECHNIQUES

| | |
|--|---|
| Nature de la gaine extérieure | Structure semi serrée 900 µm |
| Couleur | Code couleur FOTAG (12 couleurs) |
| Nombre de Fibres Optiques | 12 |
| Type Connectique Optique | SC |
| Longueur Produit (mm) | 2 m |
| Couleurs disponibles connectique optique | Beige |
| Tableau de modularité | https://adaltra.cloud.akeneo.com/api/rest/v1/media-files/f/9/5/6/f9569bfa12a683c26ceb63dd1c774a0f185734c5_PERF_OPTIQUE_PIGOM3_FR.png/download |
| Type de la gaine | Structure semi serrée 900 µm |
| Nature corps | Composite |
| Poids Brute Scanné de l'US (g/km) | 0.108 |

CARACTÉRISTIQUES ÉLECTRIQUES

| | |
|---------------------|-----------|
| Performance Optique | OM3 |
| Insertion loss | < 0,25 dB |
| Return Loss | > 25 dB |

CARACTÉRISTIQUES DE TRANSMISSION

| | |
|----------------------------------|--|
| Norme de transmission de données | IEC 60793-2-10, ISO 11801-1 et TIA 568-3.D |
| Rapport de test | Oui |

CARACTÉRISTIQUES MÉCANIQUES

| | |
|-------------------------------|-------------|
| Structure câble optique | Semi Serrée |
| Rayon de courbure (mm) | 10 x D |
| Résistance à l'écrasement (N) | 0,1 |
| Résistance à la traction (N) | 6 |
| Type de polissage | UPC |

CARACTÉRISTIQUES ENVIRONNEMENTALES

| | |
|-----------------|---|
| Conformité RoHS | Conforme RoHS |
| Normes | <ul style="list-style-type: none"> - ISO 11801 Ed3 - TIA 568-3.D - IEC 60794-2-10 - IEC 60874-14-1 - IEC 61754-4 |
| Norme Composant | IEC 60874-14-1, IEC 61754-4 |

INFORMATIONS COMPLÉMENTAIRES

| | |
|-------------------------|---------------------------|
| Poids (Kg/U) | 0.25 |
| Conditionnement Produit | Sachet 100% biodégradable |