

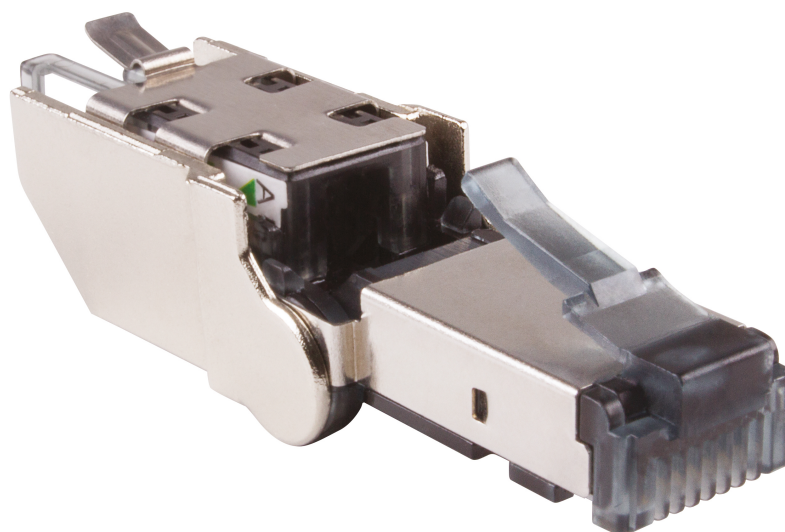
PLAG6AFS

Plug RJ45 rotatif CAT6A blindé 360° à
raccordement sans outil



DESCRIPTION

Plug RJ45, blindé à 360°, équipé d'une tête rotative à 135° offrant un rayon de courbure très faible. Il permet le raccordement direct de solutions IP dans les espaces restreints.



AVANTAGES

- Tête rotative à 135°
- Raccordement sans outil
- Performance Classe Ea



Mise à jour le: 23/12/2025

Ce document est confidentiel, et à la propriété d'ADALTRA. ADALTRA possède un copyright et le document ne doit être ni copié ni modifié sous aucune autre forme, complètement ou en partie sans permission écrite d'ADALTRA. Les caractéristiques portées sur ce document ne sont pas contractuelles et sont susceptibles d'être modifiées sans préavis.

CONSTRUCTION & PERFORMANCES TECHNIQUES

Couleur	Métal
Format connecteur	Plug RJ45 Cat6A Sans Outil
Nature corps	Corps blindé Zamac
Dimensions L x P x h (mm)	12 x 15,2 x 50,5 mm
Blindage	Blindé 360°
Type de Codage	Code couleur 568 A et B
Diamètre min câble compatible (mm)	5
Diamètre max conducteur compatible (mm)	1,27
Type inserteur	Peigne de câblage
Matière capot	Zamac
Nature CAD	Phosphore Bronze et revêtement nickel
Nature contact	Revêtement Or sur surcouche Nickel
Reprise de masse	Oui
Type de câble compatible	Rigide
Type d'entrée de câble	axiale
Type de jauge compatible	AWG26 à AWG23
Diamètre max câble compatible (mm)	8

CARACTÉRISTIQUES ÉLECTRIQUES

Puissance admissible (W)	? 30W
Résistance de contact	< 20 m? IEC 60512-2-1 Test 2a
Tension utilisation (V)	< 72 Vdc
PoE type	IEC 802.3at (PoEP)
Tension de service (V)	> 1000 Vdc contact à contact

CARACTÉRISTIQUES DE TRANSMISSION

Catégorie de performance	Catégorie 6A
Norme de transmission de données	EIA/TIA 568-C.2 Cat6A, EN 50173-1: 2011 Classe Ea, ISO / IEC 11801 Ed2.2 Class Ea

CARACTÉRISTIQUES MÉCANIQUES

Cycle d'insertion (Nb)	Cycle d'insertion > 500 / Cycle de rotation < 50
------------------------	--

CARACTÉRISTIQUES ENVIRONNEMENTALES

Conformité RoHS	Conforme RoHS
Température de fonctionnement	-40°C +70°C

CARACTÉRISTIQUES ENVIRONNEMENTALES

Norme Composant	FCC Part 68 subpart F
-----------------	-----------------------

INFORMATIONS COMPLÉMENTAIRES

REF	PLAG6AFS
Photo collection SKU	plag6afs_hd
Pictogramme	cat6a
Garantie Système (an)	Aucune
Marques	MMC
Photo collection modèle	plag6afs_hd
Conditionnement Produit	Sachet
Photo Complémentaire Dimension 1	PLAG6AFS

Informations complémentaires

