

RVFV19G15

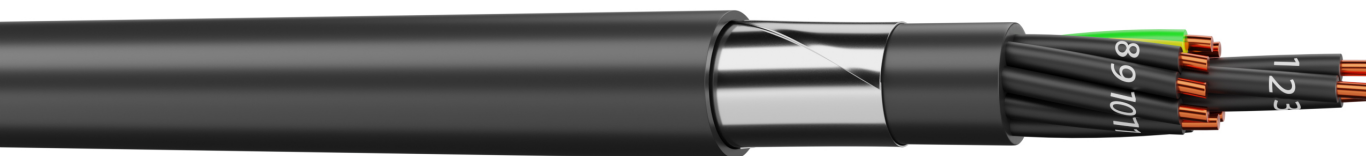
Câble alimentation 1000V rigide armé
RVFV RH 19G1,5mm² résistant
hydrocarbures

DESCRIPTION

Les câbles rigides 1000V RVFV sont prévus pour l'alimentation des équipements électriques industriels et tertiaires.

Leur gaine extérieure est résistante aux hydrocarbures aliphatiques.

Leur armure double feuillard acier leur permet d'être directement enterrables.



AVANTAGES

- Version armé du câble U 1000 R2V
- Gaine extérieure PVC spécial résistant aux hydrocarbures aliphatiques
- Adapté à une pose en extérieur et directement enterrable

AXINDUS
/ ADALTRA

Mise à jour le: 23/12/2025

Ce document est confidentiel, et à la propriété d'ADALTRA. ADALTRA possède un copyright et le document ne doit être ni copié ni modifié sous aucune autre forme, complètement ou en partie sans permission écrite d'ADALTRA. Les caractéristiques portées sur ce document ne sont pas contractuelles et sont susceptibles d'être modifiées sans préavis.

CONSTRUCTION & PERFORMANCES TECHNIQUES

Type de produit	U1000-RV FV
Matériau du conducteur	Cuivre nu
Section du conducteur	1,50 mm ²
Composition Âme	< 4mm ² : âme rigide IEC 60228 classe 1 ≥ 6mm ² : âme rigide multibrin IEC 60228 classe 2
Nature de l'isolant	XLPE
Construction (mm ²)	19 G 1,5 mm ²
Assemblage Conducteurs	Multi-conducteurs
Matière de la gaine interne	PVC
Armure générale	Double feuillard acier
Nature de la gaine extérieure	PVC
Couleur	Noir
Ø GAINÉ NOM (mm)	19.3
Mode de repérage de l'isolant	HD 308 S2

CARACTÉRISTIQUES ÉLECTRIQUES

Résistance électrique linéaire (Ω / Km)	conform to IEC 60228 class 1/2
Tension de test (V)	3 kV
Ampérage maximum admissible à 30°C	22
Tension de service (V)	600 / 1000 V

CARACTÉRISTIQUES MÉCANIQUES

Poids cuivre du câble (kg/km)	0.2622
Rayon de courbure en pose fixe (mm)	15 x Ø ext
Rayon de courbure en pose mobile (mm)	30 x Ø ext
Température maximum admissible sur l'âme (°C)	90°C
Température maximum admissible en court circuit (°C)	250°C

CARACTÉRISTIQUES ENVIRONNEMENTALES

Certification laboratoire indépendant	Oui
Classification CPR	Eca
Norme Feu	IEC 60332-1
Résistance aux UV	Non
Température d'installation (°C)	-5°C

CARACTÉRISTIQUES ENVIRONNEMENTALES

Température utilisation fixe (-x°C / +x°C)	-30°C / +70°C
Température utilisation mobile (-x°C / +x°C)	-5°C / +70°C
Norme Composant	XP C32-322
Type de comportement au feu	Non propagateur de la flamme NF C32-070/C2 et IEC 60332-1

INFORMATIONS COMPLÉMENTAIRES

Mini de coupe	20.0000
REF	RVFV19G15
Chute Maxi E-commerce	50.0000
Photo collection SKU	rvfv12g15_hd
Marques	AXINDUS
Photo collection modèle	rvfv4g25_hd
Conditionnement Produit	Touret de 1000m