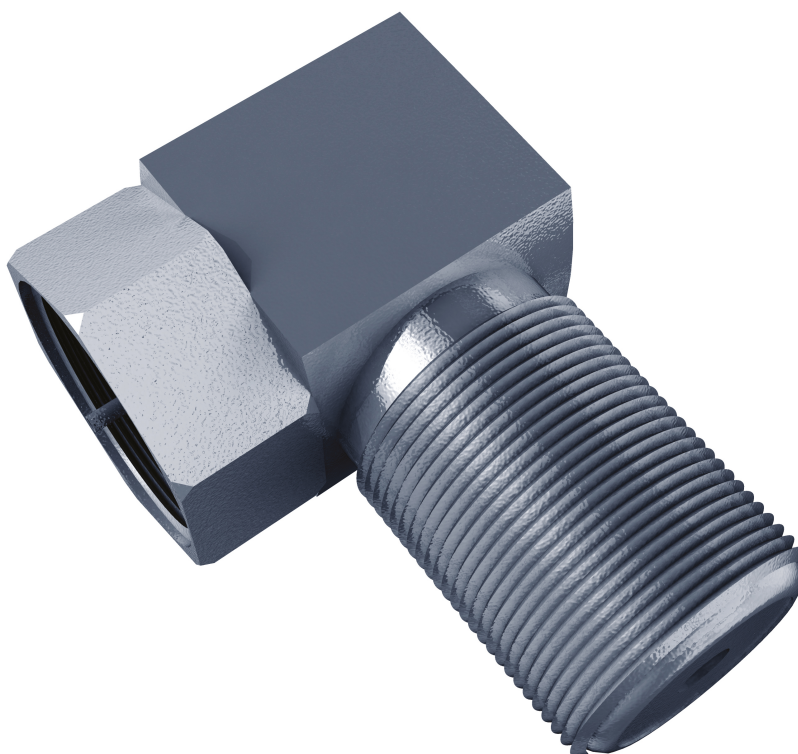


RZ147

Adaptateur F coudé mâle / femelle 90° - Sachet de 100

DESCRIPTION

Cet adaptateur F coudé mâle / femelle 90° permet d'effectuer des raccords derrière une télévision par exemple, tout en respectant le rayon de courbure du câble. De plus en plus les écrans plats sont sur les murs et laissent peu de place aux raccordements : ce connecteur permet de faire un angle à 90° pour une meilleure accessibilité.



AVANTAGES

- Corps moulé (alliage Zinc)
- Ecrou en laiton
- A l'unité ou sachet de 100 pièces



Mise à jour le: 23/12/2025

Ce document est confidentiel, et à la propriété d'ADALTRA. ADALTRA possède un copyright et le document ne doit être ni copié ni modifié sous aucune autre forme, complètement ou en partie sans permission écrite d'ADALTRA. Les caractéristiques portées sur ce document ne sont pas contractuelles et sont susceptibles d'être modifiées sans préavis.

CONSTRUCTION & PERFORMANCES TECHNIQUES

Type de produit	Coudé 90°
Type de connecteur 1	F
Mode	Mâle / Femelle

CARACTÉRISTIQUES MÉCANIQUES

Type de pince	6,8
---------------	-----

INFORMATIONS COMPLÉMENTAIRES

REF	RZ147
Photo collection SKU	rz147_hd
Marques	AXITRONIC
Photo collection modèle	rz147_hd
Conditionnement Produit	Sachet de 100