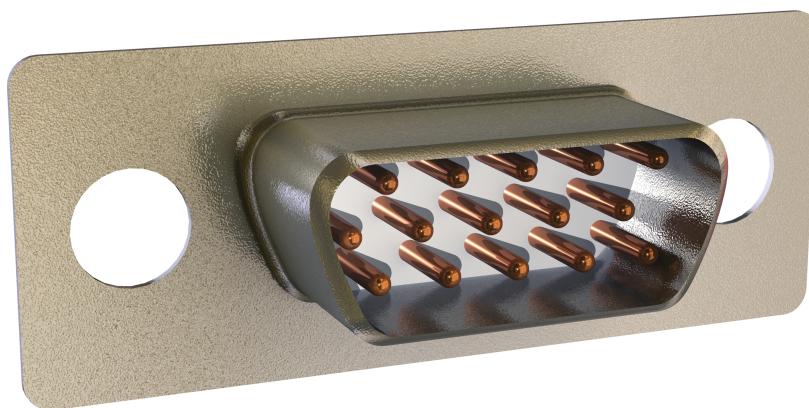


SDB15HDP

Connecteur SUBD 15 points mâle HD à souder

DESCRIPTION

Le connecteur subd mâle 15 points à souder, haute densité (3 rangs), contact Bronze finition OR, tension d'utilisation 1 ampère se positionne soit en embase sur un produit actif ou avec un capot plastique CPNLS09 ou métal CBMC09 pour faire une fiche. Il peut servir pour les liaisons de type VGA avec un câble MCCFP pour du câblage Full Pin.



AVANTAGES

- A souder



Mise à jour le: 23/12/2025

Ce document est confidentiel, et à la propriété d'ADALTRA. ADALTRA possède un copyright et le document ne doit être ni copié ni modifié sous aucune autre forme, complètement ou en partie sans permission écrite d'ADALTRA. Les caractéristiques portées sur ce document ne sont pas contractuelles et sont susceptibles d'être modifiées sans préavis.

CONSTRUCTION & PERFORMANCES TECHNIQUES

Couleur	Gris
Genre Connectique	Mâle
Nombre de PIN	15

INFORMATIONS COMPLÉMENTAIRES

REF	SDB15HDP
Photo collection SKU	sdb15hdp_hd
Marques	Axceb
Photo collection modèle	sdb15hdp_hd
Gamme produit	S2CEB
Conditionnement Produit	Plastique Thermosoudé