

VG64B

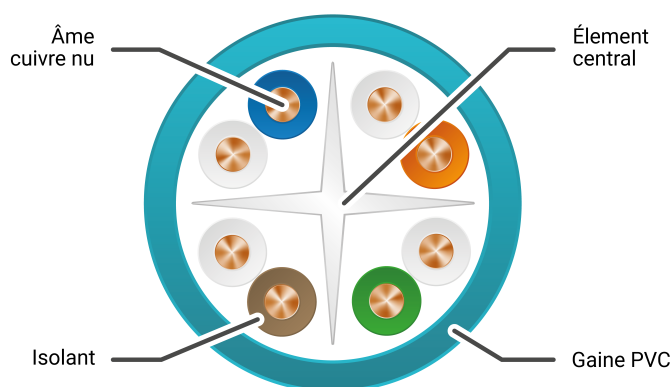
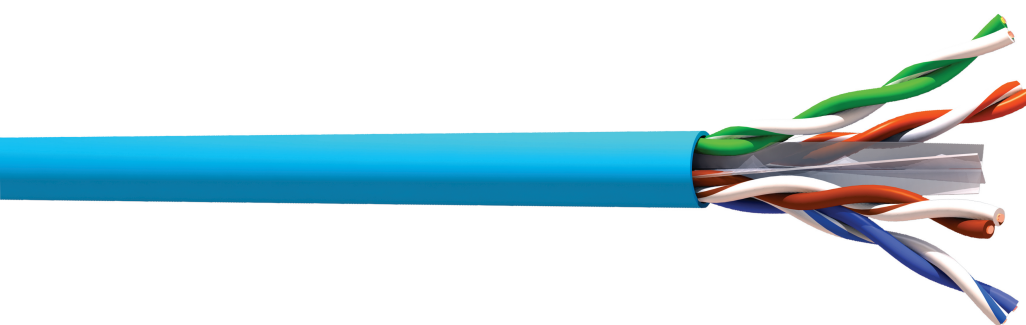
Câble CAT6 U/UTP 1x4P PVC Eca Boîte  
de 305m



## DESCRIPTION

Le câble U/UTP 4 paires ou 2x4 paires, VG6xy, peut être utilisé dans une configuration horizontale ou verticale. Il constitue la base d'un câblage structuré et peut supporter tout types applications IP.

Les performances du VG6x excèdent les standards actuels. Utilisé avec une connectique Multimedia Connect, il vous assurera une conformité avec des performances lien Classe E / CAT6.



## AVANTAGES

- Assure la conformité avec des performances de liens Classe E / CAT6
- Alimentation électrique des équipements (caméra, point d'accès wifi, téléphone IP ...)



**CONSTRUCTION & PERFORMANCES TECHNIQUES**

Type de produit	VG6xyyyyz
Jauge de l'âme	AWG23
Composition Âme	AWG23
Assemblage Conducteurs	Paires
Nature de la gaine extérieure	PVC
Couleur	Bleu RAL 5024
Diamètre mini de la gaine externe (mm)	5.2
Ø GAINÉ NOM (mm)	5.7
Présence drain de masse	Non
Type de blindage	U/UTP
Code couleur isolant	Bleu et Blanc bleu ou Blanc - Orange et Blanc orange ou Blanc - Vert et Blanc Vert ou Blanc - Marron et Blanc Marron ou Blanc
Diamètre isolant minimum (mm)	0,87
Diamètre isolant maximum (mm)	0,97
Diamètre sur isolant (mm)	0,92

**CARACTÉRISTIQUES ÉLECTRIQUES**

Résistance de boucle	170
Résistance d'isolement minimum	resistance_isolement_min_sup_5000
Résistance électrique linéaire ( $\Omega$ / Km)	85
Tension de service (V)	<250Vdc
Capacité mutuelle (pF)	< 45 pF
Déséquilibre de capacité	< 1600 pF/km

**CARACTÉRISTIQUES DE TRANSMISSION**

Atténuation de couplage (dB)	65
Performance transmission	<a href="https://adaltra.cloud.akeneo.com/api/rest/v1/media-files/1/3/b/a/13ba6256c17eef8f5e0faaf71ae45c22dc604af3_VG6x_PERFORMANCE_FR.png/download">https://adaltra.cloud.akeneo.com/api/rest/v1/media-files/1/3/b/a/13ba6256c17eef8f5e0faaf71ae45c22dc604af3_VG6x_PERFORMANCE_FR.png/download</a>
délai de désalignement	< 45
Résistance au déséquilibre ( $\Omega$ )	< 2
Vitesse de propagation (%)	69

**CARACTÉRISTIQUES DE TRANSMISSION**

Performance transmission	<a href="https://adaltra.cloud.akeneo.com/api/rest/v1/media-files/1/3/b/a/13ba6256c17eef8f5e0faaf71ae45c22dc604af3_VG6x_PERFORMANCE_FR.png/download">https://adaltra.cloud.akeneo.com/api/rest/v1/media-files/1/3/b/a/13ba6256c17eef8f5e0faaf71ae45c22dc604af3_VG6x_PERFORMANCE_FR.png/download</a>
Catégorie de performance	Catégorie 6
Norme de transmission de données	EIA/TIA 568-C.2 Cat6, EN 50173-1: 2011 Classe E, ISO 11801 Ed.3 Classe E
Impédance caractéristique ( $\Omega$ )	100
Capacitance conducteur/blindage	1,6 nF/km
Capacitance conducteur/conducteur	45 nF/km

**CARACTÉRISTIQUES MÉCANIQUES**

Poids cuivre du câble (kg/km)	5.0500
Rayon de courbure en pose fixe (mm)	8 x Ø ext
Rayon de courbure en pose mobile (mm)	15 x Ø ext

**CARACTÉRISTIQUES ENVIRONNEMENTALES**

Classification CPR	Eca
Norme Feu	IEC 60332-1
Conformité RoHS	Conforme à la directive RoHS
Norme Composant	IEC 61156-5 Cat6

**INFORMATIONS COMPLÉMENTAIRES**

Mini de coupe	0.0000
REF	VG64B
Chute Maxi E-commerce	0.0000
Photo collection SKU	vg64_hd
Photo schéma coupe	VG64x_COUPE_FR_HD
Photo schéma coupe modèle	VG64x_COUPE_FR_HD
Pictogramme	250_mhz
Marques	MMC
Photo collection modèle	vg64_hd
Gamme produit	Multimedia Connect
Conditionnement Produit	Reel in Box 305m

## PERFORMANCE TRANSMISSION

FRÉQUENCE (Mhz)	ATTENUATION (dB/100M)		NEXT (dB/100M)		PSNEXT (dB/100M)		ACR-F (dB/100M)		PSACR-F (dB/100M)		RETURN LOSS (dB/100M)	
	Norme	Valeur typique	Norme	Valeur typique	Norme	Valeur typique	Norme	Valeur typique	Norme	Valeur typique	Norme	Valeur typique
4	-3,8	-3,7	-66,3	-86,8	-63,3	-83,8	-56,0	-83,0	-53,0	-80,0	-23,0	-37,8
10	-6,0	-5,9	-60,3	-83,0	-57,3	-80,0	-48,0	-72,7	-45,0	-69,7	-25,0	-42,0
16	-7,6	-7,6	-57,2	-77,3	-54,2	-74,3	-43,9	-70,2	-40,9	-67,2	-25,0	-43,6
25	-9,6	-8,5	-54,3	-72,9	-51,3	-69,9	-40,0	-69,4	-37,0	-66,4	-24,3	-33,3
31,25	-10,7	-10,7	-52,9	-74,8	-49,9	-71,8	-38,1	-65,7	-35,1	-62,7	-23,6	-36,9
62,5	-15,5	-15,1	-50,9	-66,5	-47,9	-63,5	-32,1	-56,1	-29,1	-53,1	-21,5	-42,6
100	-19,9	-19,3	-48,4	-71,4	-45,4	-68,4	-28,0	-51,6	-25,0	-48,6	-20,1	-37,0
125	-22,5	-21,7	-45,3	-66,8	-42,3	-63,8	-26,1	-51,7	-23,1	-48,7	-19,4	-34,5
155	-25,3	-24,2	-42,4	-64,4	-39,4	-61,4	-24,2	-49,8	-21,2	-46,8	-18,8	-35,0
200	-29,1	-27,6	-40,8	-60,6	-37,8	-57,6	-22,0	-45,7	-19,0	-42,7	-18,0	-37,0
250	-33,0	-31,1	-39,3	-61,3	-36,3	-58,3	-20,0	-46,5	-17,0	-43,5	-17,3	-37,9