

VG64SHBB

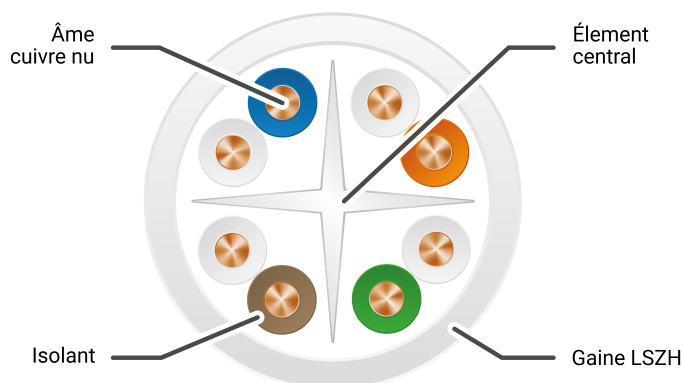
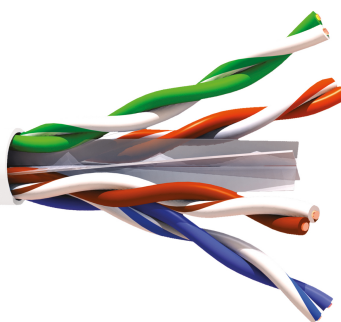
Câble CAT6 U/UTP 1x4P 350 MHz LSZH
Dca - Gaine blanche Boite de 305m



DESCRIPTION

Le câble U/UTP 4 paires VG6xSH peut être utilisé dans une configuration horizontale ou verticale.

Il constitue la base d'un câblage structuré et peut supporter tout type d'application IP. Testé jusqu'à 350MHz, le VG6xSH assure un fonctionnement au delà des standards CAT6. Utilisé avec une solution de connectique Multimedia Connect, il vous garantira des performances conformes aux Channel Class E / CAT6.



AVANTAGES

- Dépasse les exigences du standard: testés jusqu'à 350 MHz
- Gaine LSZH disponible en niveau CPR Dca
- Alimentation électrique des équipements (caméra, point d'accès wifi, téléphone IP ...)



CONSTRUCTION & PERFORMANCES TECHNIQUES

Type de produit	VG6xSHyyyyyz
Jauge de l'âme	AWG23
Composition Âme	AWG23
Assemblage Conducteurs	Paires
Nature de la gaine extérieure	LSZH
Couleur	Blanc RAL 9003
Diamètre mini de la gaine externe (mm)	5,8
Ø GAINÉ NOM (mm)	6
Présence drain de masse	Non
Type de blindage	U/UTP
Code couleur isolant	Bleu et Blanc bleu ou Blanc - Orange et Blanc orange ou Blanc - Vert et Blanc Vert ou Blanc - Marron et Blanc Marron ou Blanc
Diamètre isolant minimum (mm)	0,87
Diamètre isolant maximum (mm)	0,97
Diamètre sur isolant (mm)	0,92

CARACTÉRISTIQUES ÉLECTRIQUES

Résistance de boucle	170
Résistance d'isolement minimum	> 5000 MΩ x km
Résistance électrique linéaire (Ω / Km)	85
Tension de service (V)	<250Vdc
Capacité mutuelle (pF)	< 45 pF
Déséquilibre de capacité	< 1600 pF/km

CARACTÉRISTIQUES DE TRANSMISSION

Atténuation de couplage (dB)	55
Performance transmission	https://adaltra.cloud.akeneo.com/api/rest/v1/media-files/2/8/1/3/28134eb3e02868fde4d1c2df96ce2c42204cc2c5_VG6xSHyyyyyz_PERFORMANCE_FR.png/download
délai de désalignement	< 45
Résistance au déséquilibre (Ω)	< 2
Vitesse de propagation (%)	69

CARACTÉRISTIQUES DE TRANSMISSION

Performance transmission	https://adaltra.cloud.akeneo.com/api/rest/v1/media-files/2/8/1/3/28134eb3e02868fde4d1c2df96ce2c42204cc2c5_VG6xSHyyyyz_PERFORMANCE_FR.png/download
Classe de segregation	0
Catégorie de performance	Catégorie 6
Norme de transmission de données	EIA/TIA 568-C.2 Cat6, EN 50173-1: 2011 Classe E, ISO 11801 Ed.3 Classe E
Impedance caractéristique (Ω)	100
Capacitance conducteur/blindage	1,6 nF/km
Capacitance conducteur/conducteur	45 nF/km

CARACTÉRISTIQUES MÉCANIQUES

Poids cuivre du câble (kg/km)	5.1850
Rayon de courbure en pose fixe (mm)	8 x Ø ext
Rayon de courbure en pose mobile (mm)	15 x Ø ext

CARACTÉRISTIQUES ENVIRONNEMENTALES

Classification CPR	Dca s2, d2, a2
Norme Feu	IEC 60332-1
Dégagement de Fumée	IEC 61034-1 & -2
Dégagement de Gaz	IEC60754-2
Conformité RoHS	Conforme à la directive RoHS
Norme Composant	IEC 61156-5 Cat6

INFORMATIONS COMPLÉMENTAIRES

Mini de coupe	0.0000
REF	VG64SHBB
Chute Maxi E-commerce	0.0000
Photo collection SKU	vg64shbb_hd
Photo schéma coupe	VG64SHBB_COUPE_FR_HD
Photo schéma coupe modèle	VG64SH_COUPE_FR_HD
Pictogramme	350_mhz
Marques	MMC
Photo collection modèle	vg64shx_hd
Gamme produit	Multimedia Connect
Conditionnement Produit	Reel in Box 305m

PERFORMANCE TRANSMISSION

FRÉQUENCE (Mhz)	ATTENUATION (dB/100M)		NEXT (dB/100M)		PSNEXT (dB/100M)		ACR-F (dB/100M)		PSACR-F (dB/100M)		RETURN LOSS (dB/100M)	
	Norme	Valeur typique	Norme	Valeur typique	Norme	Valeur typique	Norme	Valeur typique	Norme	Valeur typique	Norme	Valeur typique
4	-3,8	-3,6	-66,3	-87,5	-63,3	-84,5	-56,0	-80,0	-53,0	-77,0	-23,0	-34,3
10	-6,0	-5,7	-60,3	-86,5	-57,3	-83,5	-48,0	-72,1	-45,0	-69,1	-25,0	-35,7
16	-7,6	-7,3	-57,2	-77,9	-54,2	-74,9	-43,9	-68,6	-40,9	-65,6	-25,0	-39,2
25	-9,6	-9,2	-54,3	-82,9	-51,3	-79,9	-40,0	-66,5	-37,0	-63,5	-24,3	-35,3
31,25	-10,7	-10,3	-52,9	-78,1	-49,9	-75,1	-38,1	-61,8	-35,1	-58,8	-23,6	-35,0
62,5	-15,5	-15,2	-50,9	-73,0	-47,9	-70,0	-32,1	-57,0	-29,1	-54,0	-21,5	-33,0
100	-19,9	-18,6	-48,4	-69,2	-45,4	-66,2	-28,0	-53,1	-25,0	-50,1	-20,1	-31,8
125	-22,5	-21,0	-45,3	-67,0	-42,3	-64,0	-26,1	-50,5	-23,1	-47,5	-19,4	-32,0
155	-25,3	-24,0	-42,4	-65,0	-39,4	-62,0	-24,2	-48,5	-21,2	-45,5	-18,8	-32,0
200	-29,1	-26,6	-40,8	-63,0	-37,8	-60,0	-22,0	-46,5	-19,0	-43,5	-18,0	-32,1
250	-33,0	-29,9	-39,3	-60,3	-36,3	-57,3	-20,0	-47,3	-17,0	-44,3	-17,3	-29,9
300	N/A	-32,0	N/A	-57,0	N/A	-54,0	N/A	-46,5	N/A	-43,5	N/A	-29,8
350	N/A	-35,0	N/A	-54,0	N/A	-51,0	N/A	-46,0	N/A	-43,0	N/A	-30,0